

雪球访谈

高收益组合达人之壹梦三十年:三个月三倍要做哪些
功课?

2015年06月05日

雪球

聪明的投资者都在这里

免责声明

本报告由系统自动生成。所有信息和内容均来源于雪球用户的讨论，雪球不对信息和内容的准确性、完整性作保证，也不保证相关雪球用户拥有所发表内容的版权。报告采纳的雪球用户可能在本报告发出后对本报告所引用之内容做出变更。

雪球提倡但不强制用户披露其交易活动。报告中引用的相关雪球用户可能持有本报告中提到的公司所发行的证券并进行交易，也可能与这些公司或相关利益方发生关系，雪球对此并不承担核实义务。

本报告的观点、结论和建议不构成投资者在投资、法律、会计或税务等方面的任何操作建议。投资者应自主作出投资决策并自行承担投资风险，根据本报告做出的任何决策与雪球和相关雪球用户无关。

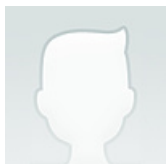
股市有风险，入市需谨慎。

版权声明

除非另有声明，本报告采用知识共享“署名 3.0 未本地化版本”许可协议进行许可（访问 <http://creativecommons.org/licenses/by/3.0/deed.zh> 查看该许可协议）。



访谈嘉宾



壹梦三十年

访谈简介

\$偷鸡摸狗(ZH086727)\$组合收益达到406%，且主要是在3、4月份两个月不到得时间完成的，如何其上牛股却不被牛股甩下来？

他在短线操作方面有着自己的独到心得“短线操作需胆大心细，严格止盈止损，危机二字，亦危亦机，但需谨记，刀口舔血不等同于持续反弹”“牛市中任何股票都有机会，无非时间成本高低。”欢迎组合高收益打理事人壹梦三十年讲讲他的投资理念、操作理念和见解。你有什么想和这位高收益达人聊的？有什么疑问或困惑？快来参与我们的提问吧！

【访谈时间】6月5日15:00-16:00

[\(进入雪球查看访谈 \)](#)

本次访谈相关股票：友利控股(SZ000584),天玑科技(SZ300245),洪涛股份(SZ002325)

以下内容来自[雪球访谈](#)，想实时关注嘉宾动态？立即[下载雪球客户端](#)关注TA吧！

[问] 何小濂：

@[壹梦三十年](#) 您其中一个组合的中信是打算长期持有吗？会打算止亏或其他操作吗？谢谢

[答] [壹梦三十年](#)：

中信动态市盈率只有十五左右，处于强周期股业绩兑现但应享估值泡沫仍未兑现阶段，没有卖出理由，只会逢低买入。

[问] 麦热彦：

关于[友利控股\(SZ000584\)](#)[天玑科技\(SZ300245\)](#)[洪涛股份\(SZ002325\)](#)，对@[壹梦三十年](#) 说：此外，您觉得短线交易者最需要关注的问题是什么？短线交易对您而言最为重要的一些原则有哪些？

[答] [壹梦三十年](#)：

短线操作的本质是复利的增长，而复利是建立在最小回撤的基础之上，止损是第一位，对热点的把握也尤为重要。

[问] Tony吴：

关于[友利控股\(SZ000584\)](#)[天玑科技\(SZ300245\)](#)[洪涛股份\(SZ002325\)](#)，对@[壹梦三十年](#) 说：现在牛市处于高位，泡沫聚集的越来越大，投机的风险的风险也随之加大，我认为大盘系统性的机会降低，在这个点位，你还会延续你以前的操作风格吗？还是应对牛市后期，会转换现有的短期投机操作风格，我现在一直在思考这个问题，你能给我一些建议吗？谢谢了



[答] [壹梦三十年](#)：

就本周而言，市场在5000点位选择的是权重股轮动的节奏，前期的银行板块跟周四周五的有色煤炭地产，同时次新熄火。如果站稳五千点还是要改变下操作手法，避开前期获利盘较重的小盘，提前埋伏轮动各板块，寻找估值较低，有业绩保证的。

[问] FocusInspur：

关于[友利控股\(SZ000584\)](#)[天玑科技\(SZ300245\)](#)[洪涛股份\(SZ002325\)](#)，对@[壹梦三十年](#)说：您是如何判断一个股是否可以买入呢？然后如何判断后期的巨幅震荡是出货或洗盘呢？

[答] [壹梦三十年](#)：

看介入位置，涨幅不高洗盘概率大，高位要控制风险。

[问] [jeandq](#)：

关于[友利控股\(SZ000584\)](#)[天玑科技\(SZ300245\)](#)[洪涛股份\(SZ002325\)](#)，对@[壹梦三十年](#)说：如何把握短线热点？比如昨天暴跌，抄底的收益只有几个点，我看雪球上一些高手都至少是10个点？谢谢

[答] [壹梦三十年](#)：

抄底前一定要对操作的股票股性有深刻的了解，长期关注过或跟过，抄底对心态要求较高，在最恐慌的时刻，并且是下跌到支撑位置附近的时候进入，牛市中大盘暴跌还可抄底，但不联系散户过多参与。

[问] [chami](#)：

关于[友利控股\(SZ000584\)](#)[天玑科技\(SZ300245\)](#)[洪涛股份\(SZ002325\)](#)，对@[壹梦三十年](#)说：那个，还想问问，您操作的时候仓位情况是如何规划的？

[答] [壹梦三十年](#)：

短线仓结合大盘情况确定，最多不超五成，同时短线利润不再投入，用于中长线的操作。

[问] [jeandq](#)：

关于[友利控股\(SZ000584\)](#)[天玑科技\(SZ300245\)](#)[洪涛股份\(SZ002325\)](#)，对@[壹梦三十年](#)说：虽然现在是牛市，但很困惑的是，自己的资产很难提升，经常是重仓的股票不怎么动，分散投资买的小票还不错，请问您如何选择强势股介入？

[答] [壹梦三十年](#)：

牛市中前期可以适当加大中短仓仓位，长线降到三成左右，敬畏市场，不忘本心，短线利润用于加仓，不再投入短线。

[问] LucasVentrue:

关于[友利控股\(SZ000584\)](#)[天玑科技\(SZ300245\)](#)[洪涛股份\(SZ002325\)](#)，对@[壹梦三十年](#)说：对短线新手有什么好的简单易懂的建议吗？

[答] 壹梦三十年:

建议模拟盘操作一段时间，可以用雪球组合来验证，技术非一日之功，操盘的心态也不是短期能练出来的，尽情拥抱这轮牛市，会给你以后的投资开启一方新天地。走过一轮牛熊，坚定价值投资的理念，同时参与到如何在牛市泡沫中让自己的净值不断增长这一过程，经验是最宝贵的。

(完)

以上内容来自[雪球访谈](#)，想实时关注嘉宾动态?立即[下载雪球客户端](#)关注TA吧!

没别的
就是比人聪明。



雪球

聪明的投资者都在这里