

2015/12/21 云图 A 股投资报告

作者：云图网 www.yuntu18.com; Email/QQ: 2797975783@qq.com

版权声明:

此内容由云图网 www.yuntu18.com（简称“云图网”）制作，享有完全版权。任何人及单位未经云图网事先书面同意，不得更改、传送、复印、复制或派发此内容的全部和任何部分。此内容所载的资料、工具及材料只提供给阁下之用。违者必究！

目录

一、重要财经新闻、宏观数据点评.....	2
二、大盘上证指数/沪深 300 指数.....	3
三、创业板指数.....	7
四、利率市场及人民币汇率.....	11
五、云图投资策略业绩回测（2015/11/2 组合成立）.....	16
六、精选主题/行业/个股.....	17
七、势投 1 号股票基金：持仓、操作与净值.....	24

一、重要财经新闻、宏观数据点评

1. **首套房贷方面：**11 月份 35 重点城市的 532 家银行首套房平均贷款利率继续下降 0.23 百分点至 4.66%，相当于基准利率的 9.51 折，折扣力度与 10 月相比基本保持不变。分城市来看，一线城市首套房贷利率相对较低，提供优惠利率银行数量多于二线城市，但与北上广相比，深圳信贷政策偏紧。二线城市方面，首套房折扣利率稳中继续小幅下行，并且 2.5 成渐成重点二线城市主流首付比例。

云图：习大大说要去库存，这事情就会很顺利，非常有利于主板市场的风险偏好

2. 最近市场最关注的事件是“门口野蛮人”宝能争夺万科控制权，其实从 8 月份开始险资就频繁举牌上市公司，过去几个月已经超过 30 家，主要集中在银行、地产、商贸零售等行业。其背后原因是保费的快速增长及高负债成本要求险企加大股票配置比例。举牌较多的生命人寿、华夏人寿、前海系保险公司和安邦系保险公司 2015 年主打现金流入较好的万能险，由于较高的结算利率，保费呈现飞速增长，但资产配置压力同样上升。国寿、平安、太保的万能险结算利率普遍在 4.5%-5%，安邦保险 5%-5.5%，前海人寿 5%-7.45%，保单负债成本较高必然会加大投资端的压力。随着利率下行，尤其是固收类产品逐渐稀奇且收益率大幅下降，资产配置必然转向股市，尤其是低 PE、高 ROE、现金分红比例大的股票。

云图：万科的股权争夺体现价值蓝筹收到长线资金追捧。市场会给与尊重。万科的事情越张扬，A 股的风险偏好越稳定。

3.

云图：

二、大盘上证指数/沪深 300 指数

观点: 动能良好, 明日挑战上轨压力, 不宜加仓, **12/14, 12/17 的反弹确立中线重回上升趋势, 改变悲观, 看多 3-5% 指数收益**
建议操作: 伴随万科事件大盘向上突破, 寻求新高, 目前看没有回调压力, 静观
建议仓位: 40 (100 为满仓)



云图分析:



云图点评: 确认反弹, 接下来可能面临上轨压力, 12/14 的反弹确认重回上升通道, 因为没有新低, 之前对应缩量, 整体风险已经不高, 需要阶段看多做多。目前看第三个平台整理的时间更加充分, 短期突破平台上沿的可能性变得很大, 一旦突破可以之间挑战 7/24 高点。昨日的测试仓位已经获利, 可以乘胜追击。目前需要高度警觉: 短期反弹演化成为长期趋势上升延续。近日 70 股涨停, 小票活跃度不错。



沪深 300 指数-考核基准



云图点评：类比上证指数；静观

三、创业板指数

观点：整理蓄能,有效突破 11/27 日高点；短期风险可控，目测将在未来创出新高

建议操作：成功突破 11/27 高点，蓄势待发，明后日将寻求突破

建议仓位： 40（100 为满仓）

COM



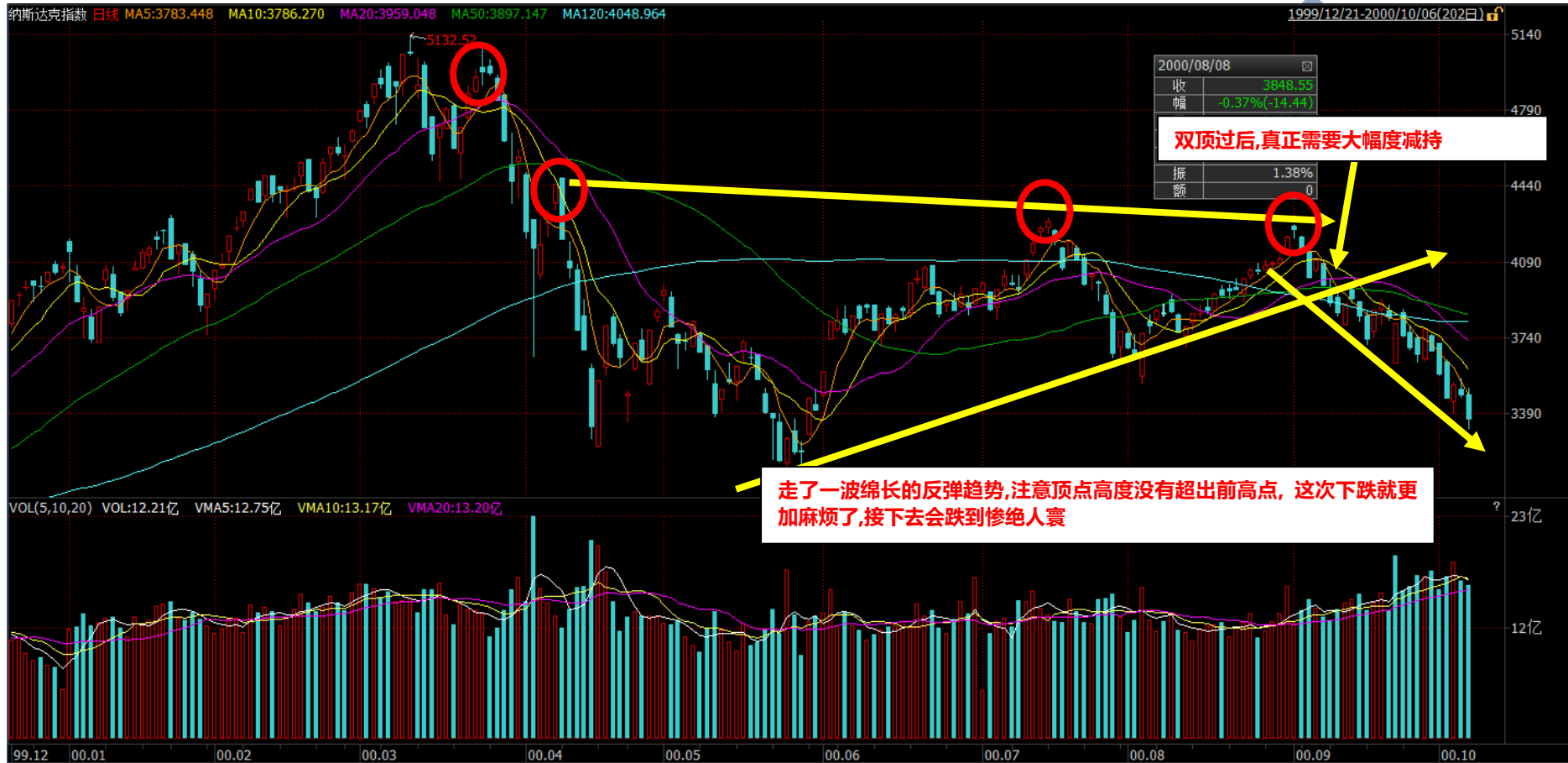
云图分析:



云图点评: 伴随互联网大会召开, 今日放量上攻, 动能可嘉, 尤其突破 12/7 日高点, 短期可能再次冲击 2915 高点, 云图撤除“创业板很可能接近本轮上涨的头部”判断, 修正为“创业板可能突破平台创出新高”。



风险警示：我们需要非常警惕当年纳斯达克熊市的情况-每天都在提醒您！



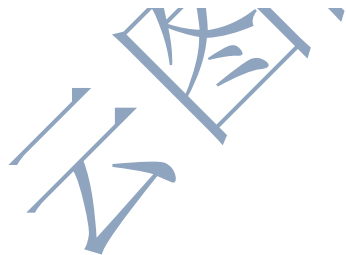
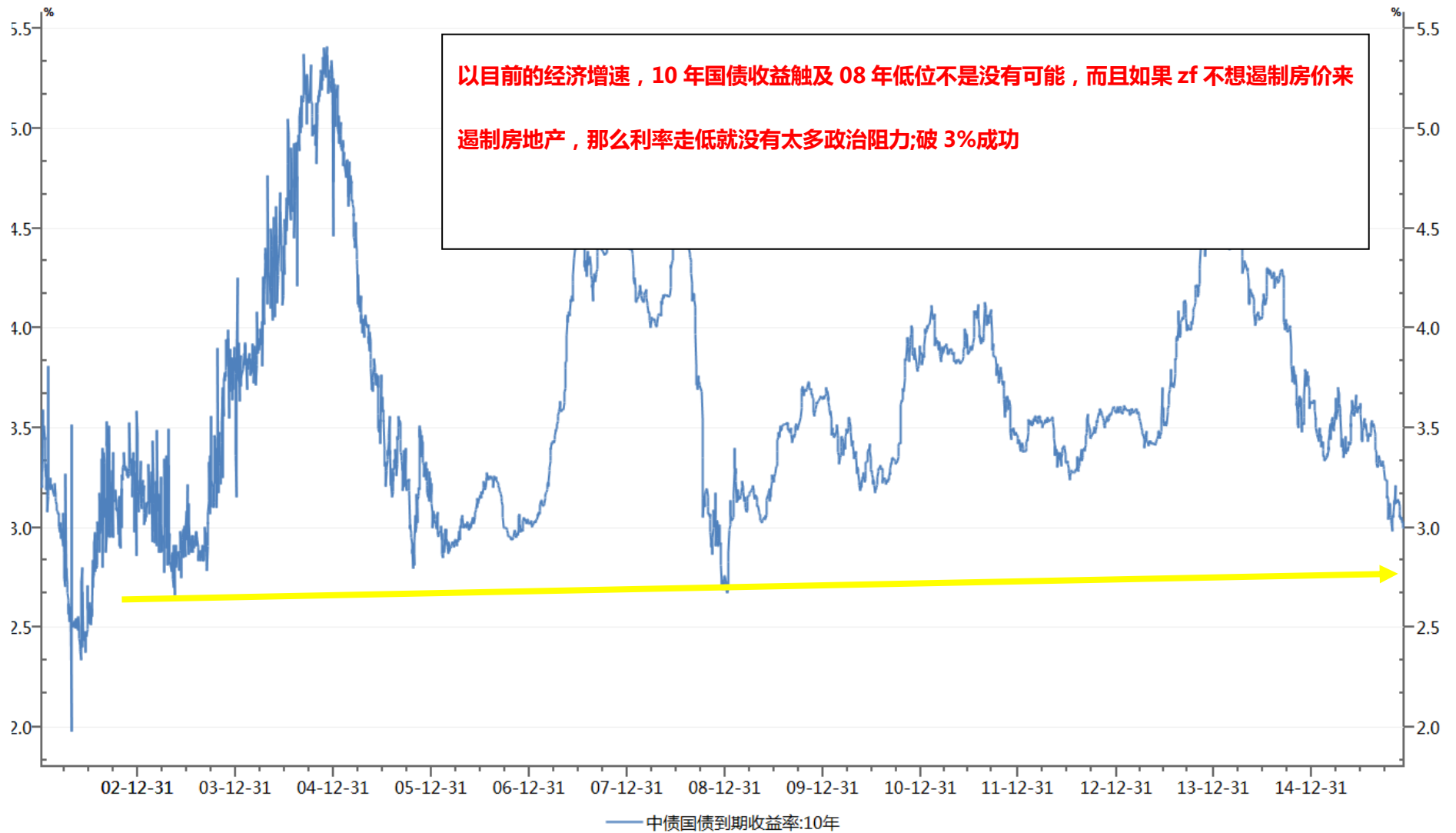
云图网

四、利率市场及人民币汇率

国债期货



云图点评：10年国债破三，牛市深入阶段





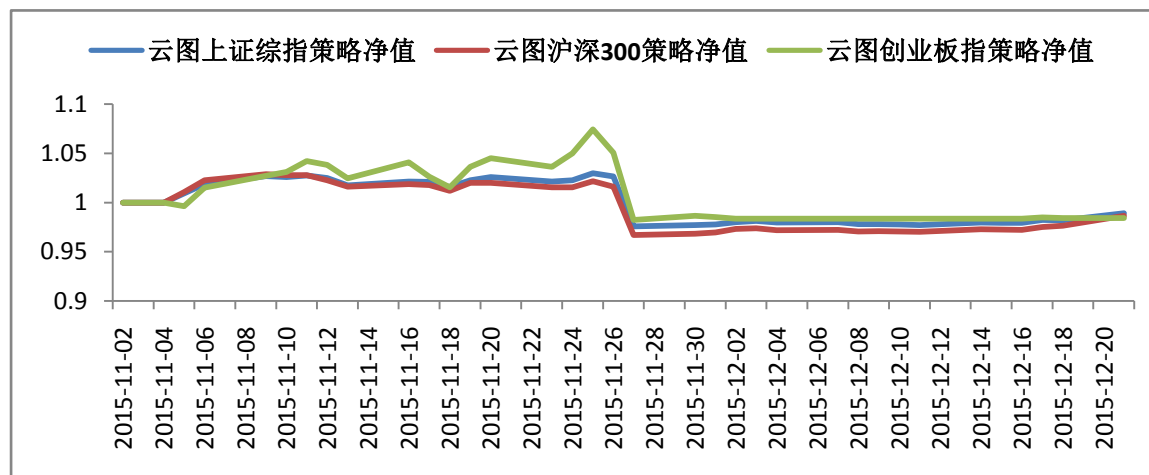
在加入 SDR 后，央行对于人民币的干预明显减少，这样稳定了外汇储备，同时减少对美国国债的抛售；最近几日贬值明显，这样的话美元单边上行的压力增大，人民币快速贬值，利好出口



云图点评：继续贬值，确认央行对于汇率的放松干预，对国际汇率和债券市场的风险开始输出，而对内部经济环境的压力是一种确认和暗示；目前并没有引发亚太其他货币贬值



五、云图投资策略业绩回测（2015/11/2 组合成立）



日期	000001.SH	000300.SH	399006.SZ	上证综指	沪深300	创业板指	上证综指仓位	沪深300仓位	创业板指仓位	云图上证综指策略净值	云图沪深300策略净值	云图创业板指策略净值
2015-12-09	3472.4394	3635.9382	2667.912	1.04	1.05	1.10	0.1	0.1	0	0.98	0.97	0.98
2015-12-10	3455.4951	3623.0842	2695.507	1.04	1.04	1.11	0.1	0.1	0	0.98	0.97	0.98
2015-12-11	3434.5813	3608.0587	2671.292	1.03	1.04	1.10	0.1	0.1	0	0.98	0.97	0.98
2015-12-14	3520.6682	3711.322	2709.265	1.06	1.07	1.11	0.1	0.1	0	0.98	0.97	0.98
2015-12-15	3510.354	3694.3885	2745.7	1.06	1.06	1.13	0.1	0.1	0	0.98	0.97	0.98
2015-12-16	3516.1867	3685.4398	2763.114	1.06	1.06	1.14	0.1	0.1	0	0.98	0.97	0.98
2015-12-17	3579.999	3755.8881	2835.701	1.08	1.08	1.17	0.15	0.15	0.05	0.98	0.98	0.99
2015-12-18	3578.964	3767.9128	2830.259	1.08	1.08	1.16	0.4	0.4	0.4	0.98	0.98	0.98
2015-12-21	3642.472	3865.965	2829.921	1.10	1.11	1.16	0.4	0.4	0.4	0.99	0.99	0.98

云图点评：12/14 日后，空转多，静静观察如何走出一波突破平台创出新高的走势

六、精选主题/行业/个股

在整体市场波动率降低以后，主题板块重新活跃，切忌不宜追高，个别股票会创新高，可以作为对冲相对收益来做，可以欣赏和学习，一定不要集中押宝。以下高成长板块在今天表现普遍的抵抗能力，有的甚至翻红！

海南旅游岛指数——消费升级概念



文化传媒指数——年底各种贺岁娱乐片

基本面：截至 12 月 3 日，国内电影票房同比增长 47.4%至 400.5 亿元，再创历史新高。而 12 月份历来是重要票仓（14 年 12 月票房 25.6 亿元），得益于渠道、内容及观影人群多重推动，今年 12 月票房有望再创新高——中国正在成为全球第一大票房国，长期增长非常确定



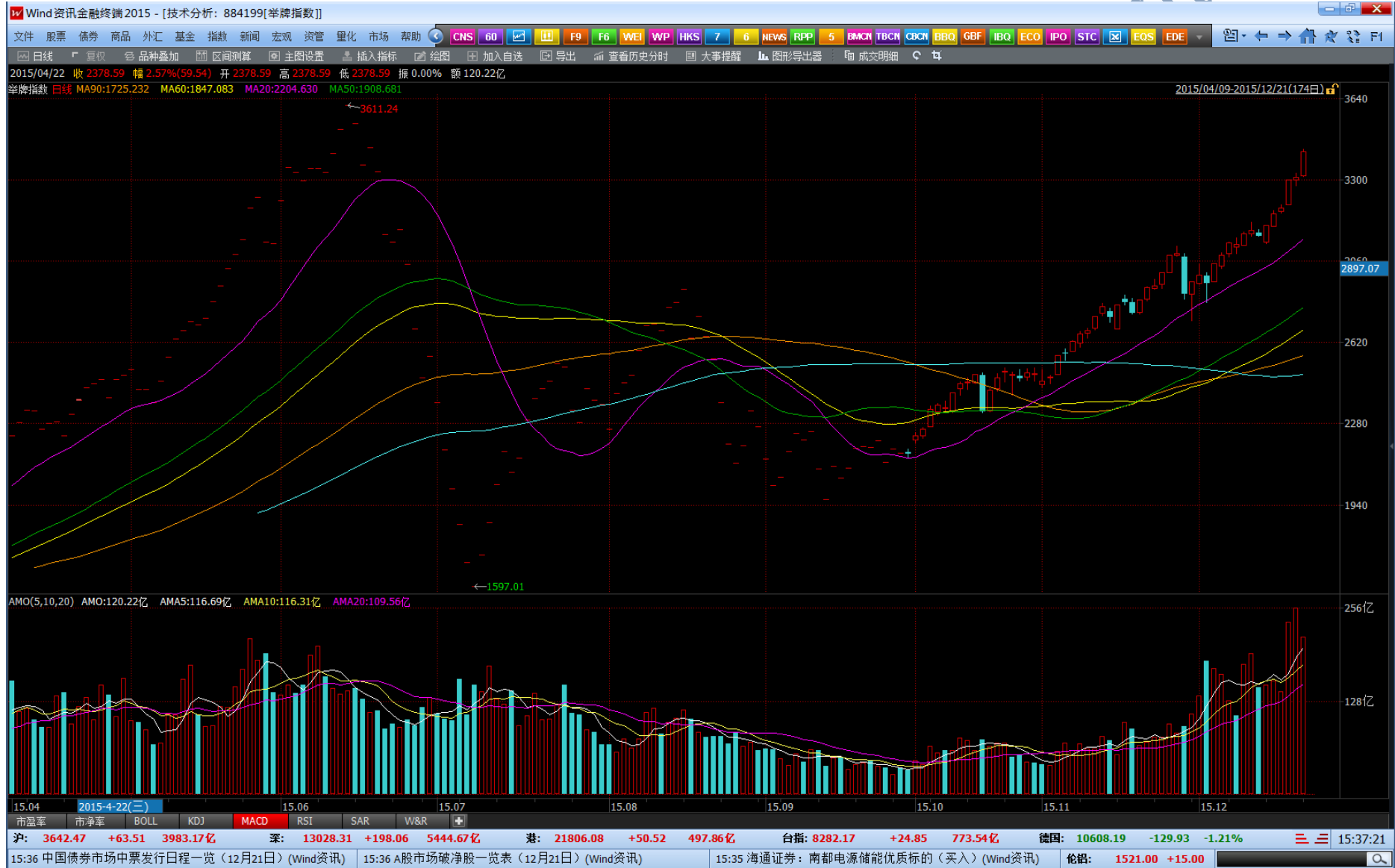
酒类指数- 春节攻势加举牌蓝筹



燃料电池-新能源汽车



举牌指数-战略入股概念，万科事件催春



大数据指数



4G 指数



七、云图 Beta1 号基金：持仓、操作与净值 (12/21)建立

持仓

视图类型 综合模板												
分类	证券代码	证券简称	最新价	涨跌	涨跌幅	持仓数量	持仓市值(元)	最新权重	当日盈亏(元)	浮动盈亏(元)	累计盈亏(元)	
合计(10)	CNY		-		0.03%	-	1,000,314,039.13	100.00%	314,039.13	314,032.94	314,039.13	
- 股票(10)	CNY		-	-	-	-	29,929,460.00	2.99%	314,039.13	314,032.94	314,039.13	
	CNY	600104.SH	上汽集团	21.6000	0.9000	4.35%	20,000	432,000.00	0.04%	-241.63	-242.00	-241.63
	CNY	600059.SH	古越龙山	11.6800	0.3600	3.18%	100,000	1,168,000.00	0.12%	-14,911.75	-14,910.00	-14,911.75
	CNY	600192.SH	长城电工	10.8700	0.6000	5.84%	70,000	760,900.00	0.08%	7,231.98	7,231.00	7,231.98
	CNY	600522.SH	中天科技	24.3800	0.0600	0.25%	50,000	1,219,000.00	0.12%	-20,901.85	-20,900.00	-20,901.85
	CNY	300245.SZ	天玑科技	34.6000	0.2400	0.70%	200,100	6,923,460.00	0.69%	39,891.60	39,899.94	39,891.60
	CNY	000504.SZ	南华生物	26.9000	0.9500	3.66%	20,000	538,000.00	0.05%	-2,061.97	-2,062.00	-2,061.97
	CNY	000423.SZ	东阿阿胶	56.9800	5.1800	10.00%	120,000	6,837,600.00	0.68%	20,561.50	20,556.00	20,561.50
	CNY	000596.SZ	古井贡酒	37.3900	3.4000	10.00%	50,000	1,869,500.00	0.19%	34,449.65	34,450.00	34,449.65
	CNY	000848.SZ	承德露露	18.6100	1.6900	9.99%	300,000	5,583,000.00	0.56%	167,375.80	167,370.00	167,375.80
	CNY	000651.SZ	格力电器	22.9900	2.0900	10.00%	200,000	4,598,000.00	0.46%	82,645.80	82,640.00	82,645.80
- 现金资产	CNY			-	-	-	970,384,579.13	97.01%	-	-	-	
	CNY	CNY	人民币	-	-	-	970,384,579.13	97.01%	0.0000	0.00	0.00	

操作

持仓变化		持仓权益		买入			卖出		
调仓日期	操作时间	证券代码	证券简称	买入数量	买入价格	调整类型	卖出数量	卖出价格	调整类型
2015-12-21	2015-12-21 14:49	000423.SZ	东阿阿胶	120,000	56.8087	建仓			
2015-12-21	2015-12-21 14:49	000596.SZ	古井贡酒	50,000	36.7010	建仓			
2015-12-21	2015-12-21 14:49	300245.SZ	天玑科技	200,100	34.4006	建仓			
2015-12-21	2015-12-21 14:49	600104.SH	上汽集团	20,000	21.6121	建仓			
2015-12-21	2015-12-21 14:49	600059.SH	古越龙山	100,000	11.8291	建仓			
2015-12-21	2015-12-21 14:49	000651.SZ	格力电器	200,000	22.5768	建仓			
2015-12-21	2015-12-21 14:49	000848.SZ	承德露露	300,000	18.0521	建仓			
2015-12-21	2015-12-21 14:49	000504.SZ	南华生物	20,000	27.0031	建仓			
2015-12-21	2015-12-21 14:49	600522.SH	中天科技	50,000	24.7980	建仓			
2015-12-21	2015-12-21 14:49	600192.SH	长城电工	70,000	10.7667	建仓			

云图点评：首日建仓，谨慎为主，为了争取更好的安全垫

免责声明:

此内容所载资料的来源及观点的出处皆被云图网认为可靠,但云图网并不担保其准确或完整性。此内容所载的资料、意见及推测仅反映云图网于最初发布此内容日前当日的判断,可随时未经通知而调整。此内容所述观点可能不符合阁下特定的投资目标或投资需求,阁下并不能仅依赖此内容而取代行使独立判断。因使用此内容或其内容而导致的任何直接或间接损失,云图网将不承担任何责任。

云图网 www.yuntu18.com