



501015财通升级实时@INX	
日期	2016/8/22
剩余天数	259
股票占比	78.94%
价格	0.999
价格涨跌幅	-0.30%
账面净值	1.0364
调整账面净值	1.0279
账面净值涨跌幅	-0.20%
实际净值	1.1474
净值涨跌幅	-1.02%
调整净值	1.1389
调整账面折价率	2.81%
调整隐含折价率	12.28%
调整年化隐含折价率	11.48%
调整隐含收益率	14.00%

和他人算的 1.13 比较了差不多：

看下图实际的二级市场的价格，501015.8-22 日二级市场价格 0.999 元：利润因为刚刚打开，收益不明显。



基金分析：看 7-20 的二季度报告可知：

基金经理：姚思劼

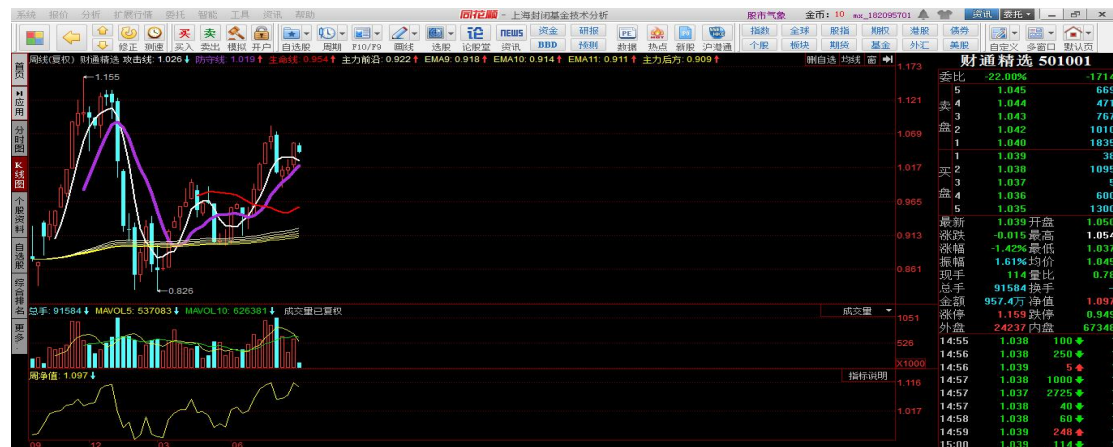
报告期内基金的投资策略和运作分析：2016 年二季度，国内经济中长期处于平稳区间。去年开始美联储进入加息周期，使得市场对于资金回流美国的预期较为担心和英国脱欧都对国内市场的风险偏好提升造成了压力。成长股在经历了一季度的大幅杀跌之后已经有了一定的估值修复动力，以新能源、半导体、传媒、互联网为代表的产业仍有望脱颖而出。通过对行业及公司基本面的深入分析和合理的价值评估，**我们在报告期内继续坚持成长股投资，在市场没有发生彻底变化的情况下，仍将大比例配置新兴产业中的龙头公司。**资产荒的现象确实在某些领域存在，权益类产品存在一定吸引力。预计未来市场有望重回结构性行情状态，存量博弈的概率较大。传媒、大数据、新能源等战略新兴产业仍将代表新的增长方向创新和转型则代表新经济的未来，值得中长线布局。

总体感觉，总共 46 个票组合定增，仓位 76.39%了。平均 11.74%的收益，粗算年化 28%-59%之间。领会了财通在公募上的特色因为募集资金太多，47 个亿，一个定增平均拿票一个亿的资金就得 47 个，注定和九泰 10 个票定增左右求精的不同。分散去做，获得定增市场的平均收益。这是两个思路。主要布局大数据，传媒，新能源板块。这个布局都是一年期定增，希望还剩 259 天，二级市场希望早日引进做市商，激活二级市场的交易量，因为二级不活跃。

二、财通精选 501001 定增公募：2015 年 7 月 1 日成立募集 29.25 亿。当初建仓去年 7-1 到 16-1-1，六个月来建仓比较长了。利润几个季度累计少，所以净值才 1.970，差 89 天结束。8-22 为参考点，业绩分析：对比同期大盘上证跌 4.56%，基金 12.17%，相对比较出色当然不如九泰锐智 168101，业绩排在同行基金的前 30%，管理水平优秀，建议持有到了 89 天一年期后结束锁定利润；风险，因为是定增，有议价能力和安全垫，相对于同类混基股基要低。

501001 财通精选 定投 01NX	
日期	2016/8/22
剩余天数	89
股票占比	63.93%
价格	1.039
价格涨跌幅	-1.42%
账面净值	1.1349
调整账面净值	1.1013
账面净值涨跌幅	-1.28%
实际净值	1.1456
净值涨跌幅	-1.37%
调整净值	1.1120
调整账面折价率	5.66%
调整隐含折价率	6.56%
调整年化隐含折价率	17.85%
调整隐含收益率	7.02%

注意到一点，只剩 89 天就结束了。二级市场价格 1.039，基金经理的基金净值 1.0970，实际净值 1.112。



上面是 501001 二级市场的周线图：

7-20 的 2 季度报告中显示，基金经理焦庆换成姚思劫。后期的思路和财通升级类似。同上不说了，看新兴产业的三个板块，新能源大数据传媒。定增十大持仓。

序号	股票代码	股票名称	数量 (股)	公允价值 (元)	占基金资产净值比例 (%)
1	002426	胜利精密	23,034,397	210,995,076.52	7.58
2	002023	海特高新	11,500,460	199,302,971.80	7.16
3	002230	科大讯飞	5,721,551	186,694,209.13	6.71
4	601186	中国铁建	18,750,000	184,875,000.00	6.64
5	600604	市北高新	8,072,654	176,871,849.14	6.35
6	600588	用友网络	7,455,429	145,977,299.82	5.24
7	300020	银江股份	6,521,738	121,304,326.80	4.36
8	601390	中国中铁	16,731,016	116,615,181.52	4.19
9	002460	赣锋锂业	4,138,144	115,702,506.24	4.16
10	000768	中航飞机	5,740,528	113,030,996.32	4.06

300020 银江股份，成本占比 5.70%，截止今日收盘收益率-17.59%；  
 002230 科大讯飞，成本占比 6.84%，截止今日收盘收益率-2.87%；  
 600604 市北高新，成本占比 3.04%，截止今日收盘收益率 121.70%；  
 600588 用友网络，成本占比 8.74%，截止今日收盘收益率-18.00%。