

# 雪球访谈

横盘半年，均胜电子前景如何？

2017年03月13日

雪球

聪明的投资者都在这里

## 免责声明

本报告由系统自动生成。所有信息和内容均来源于雪球用户的讨论，雪球不对信息和内容的准确性、完整性作保证，也不保证相关雪球用户拥有所发表内容的版权。报告采纳的雪球用户可能在本报告发出后对本报告所引用之内容做出变更。

雪球提倡但不强制用户披露其交易活动。报告中引用的相关雪球用户可能持有本报告中提到的公司所发行的证券并进行交易，也可能与这些公司或相关利益方发生关系，雪球对此并不承担核实义务。

本报告的观点、结论和建议不构成投资者在投资、法律、会计或税务等方面的任何操作建议。投资者应自主作出投资决策并自行承担投资风险，根据本报告做出的任何决策与雪球和相关雪球用户无关。

股市有风险，入市需谨慎。

## 版权声明

除非另有声明，本报告采用知识共享“署名 3.0 未本地化版本”许可协议进行许可（访问 <http://creativecommons.org/licenses/by/3.0/deed.zh> 查看该许可协议）。



# 访谈嘉宾



极品蓝山天越资产

## 访谈简介

\$均胜电子(SH600699)\$股价已经在31元附近震荡半年，本期访谈我们请到了刚刚去均胜调研过的@极品蓝山天越资产来与大家交流探讨~

2016年前三季度，均胜实现营收117.32亿，同比增长94.97%，净利4.03亿，同比增长49.23%，目前总市值299亿，PE55.68倍，市净率2.42倍，ROE10.14%。12月和1月，公司以及实控人累计增持327.87万股，占总股本0.35%。

公司最初从事内外饰功能件，2004年时营收只有2000万，而今年营收预计将达200亿左右。

那么均胜目前估值是否合理？未来的增长空间在哪？横盘半年意欲何为？速来提问~

[\( 进入雪球查看访谈 \)](#)

本次访谈相关股票：均胜电子(SH600699)

以下内容来自[雪球访谈](#)，想实时关注嘉宾动态？立即[下载雪球客户端](#)关注TA吧！

[问] natureone:

关于[\\$均胜电子\(SH600699\)\\$](#)，对[@极品蓝山天越资产](#)说：并购能有效整合吗？

[答] 极品蓝山天越资产：

并购后的整合，其实是我们和整个市场都最关注的，我觉得分两个层面理解，一个是公司本身 能否保持甚至增速 二是并并购的几个公司之间的协同 从对普瑞的整合看 我认为基本是成功的 所以我认为后续继续成功的概率也会比较大

[问] 禾城的风：

关于[\\$均胜电子\(SH600699\)\\$](#)，对[@极品蓝山天越资产](#)说：有没有收购高田这回事？高田值得收购吗，或者说多少收购价才值得？收购陷入泥潭的高田风险有多大？

[答] 极品蓝山天越资产：

征代说有考虑 值得不值得这个问题 我认为分两块说 一是KSS大量在手 订单 但是缺产能 比起自己建厂 收购工厂和生产线会速度更快 速度有助于迅速抢占高田留出的市场空档 二是高田原来的渠道 如果能有效拿到他的渠道 是有助于进入日系车市场的 但是我们都知道日系的体系比较封闭 风险上 主要是大量的诉讼 所以管理层会很谨慎对待这个问题

[问] 薛博升：

关于[\\$均胜电子\(SH600699\)\\$](#)，对[@极品蓝山天越资产](#)说：市场对于均胜电子并购后遗症的担忧很强烈，请问，这个问题怎么消除？什么时间能够消除市场的担忧？

[答] 极品蓝山天越资产：

并购确实难度比较高 成功了 是加法甚至乘法 失败了 就是一堆后遗症 我对并购后的整合保持乐观 因为普瑞和KSS都是实际上由职业经理人管理的 老板换了影响不大 然后就是均胜用其他的并购来往里整合 比如说把TS装进普瑞 这样来达到1+1 > 1的效果，至于市场的担忧的问题 我们有时候不就是赚的自己的判断和市场普遍判断的预期差么？等到结果明朗了 也许机会也消失了 当然风险也会更小

[问] wisen:

关于\$均胜电子(SH600699)\$, 对@极品蓝山天越资产 说: 何时才能创新高?

[答] 极品蓝山天越资产:

不好意思 我还是偏重基本面的研究, 至于股价走势 跟大盘有很大关系  
所以无法预测

[问] 股市庖丁:

关于\$均胜电子(SH600699)\$, 对@极品蓝山天越资产 说: 请问如何看待前期80亿增发? 是不是对股价形成了负面的影响?

[答] 极品蓝山天越资产:

目前看, 对于均胜这样通过收购来快速抢占优质资源的方式来说 80亿的定增绝对是好事 因为我走过的拓普也在到处找项目并购 相信其他业内公司也类似 而行业排名前几的 可未必一定会卖 所以机会出现的时候 你不买就错过了 另外 均胜这几年一直在并购 负债率很高 所以定增会降低财务成本 同时为后续可能的并购准备资金 短期稀释了股本 可能会影响股价 后面如果并购标的的发展良好 就会对股价有正面影响了

[问] 珠城商人:

关于\$均胜电子(SH600699)\$, 对@极品蓝山天越资产 说: 均胜电子产品科技含量如何? 相比较其它汽配公司优势在哪里?

[答] 极品蓝山天越资产:

目前看 普瑞和KSS都能排在相关细分产品的全球前5名的 均胜在下一步比较大的棋 整合好了以后 是想给主机厂提供主动安全 被动安全 到导航 影音 智能互联的综合解决方案的 能做到这样的 国内别家没有

[问] 珠城商人:

关于\$均胜电子(SH600699)\$, 对@极品蓝山天越资产 说: 均胜电子在智能驾驶技术上的储备如何? 现在有应用吗?

[答] 极品蓝山天越资产:

智能驾驶这块 只是收购了一个韩国团队 我觉得还没什么拿的出手的东西

[问] irdq\_防守反击:

关于\$均胜电子(SH600699)\$, 对@极品蓝山天越资产 说: 看了您去调研均胜的研报, 有一事不明:既然产线高度自动化, 而且我看产品毛利率也比同行要高, 为什么人均利润如此低?

[答] 极品蓝山天越资产:

这个问题 我们也很困惑 所以有问过证代 但是没有得到什么正面的回答

证代的意思是 这几年并购多 有不少费用要摊销 我的理解是 现

在接近一半营收是在国外的 而国外的人工真的是贵

[问] irdq\_防守反击:

关于\$均胜电子(SH600699)\$, 对@极品蓝山天越资产 说: 目前来看, 大家公认关于高田收购:破产清算收购厂房>整体收购>被别人收购, 原因是Kss在手订单50亿美元, 自己也忙不过来。对此我想请问: 整体收购不是可以讲高田对应的客户资源、技术人才资源以及市场份额全部趁机收入囊中, 从而和奥托立夫二足鼎立平分天下?

[答] 极品蓝山天越资产:

拿到技术 人才 这些 我认为肯定没问题 但是客户资源就很难说

一方面日系供应商体系本来就比较封闭 二是前期 本田之类也被高田搞的焦头

烂额的 再说 人家也不能一直等你 现在已经把很多订单转移了 不

然KSS新增订单从哪里来呢 所以 结果难料

[问] 小究究:

关于\$均胜电子(SH600699)\$, 对@极品蓝山天越资产 说: 定增后虽然降低了资产负债率, 但是相应的EPS也会降低, 之后再通过整合并购标的, 时间周期是否会太长? 而且之前的业绩增长凭借的是并购的并表, 自身造血能力似乎不够强?

[答] 极品蓝山天越资产:

确实是这样 所以我们要期待整合的效果 也就是说 前几年买买买 后

面就要消化吸收 并表后直观看到营收增长 消化吸收好以后 净利润开始

增长 这样才是健康的 节奏很重要

[问] 小究究:

关于\$均胜电子(SH600699)\$，对@极品蓝山天越资产说：均胜之前在一次券商策略会提到外国员工的工时问题，据我孤陋寡闻所知，外国人似乎在非上班时间就会切断与上班的联系，这点与国内动不动加班不同。听闻在国外并购标的高管选用方面尽量避免这一问题，即选择不会排斥加班的人做为公司高管。这点在调研中是否有所了解并获得证实？

[答] 极品蓝山天越资产：

这个问题没问的这么细哈 不过我之前在欧洲公司工作过 欧洲人工作时候效率比较高 但是加班确实没听说 均胜的做法 基本是不会换高层的

[问] 多多猫洋洋：

关于\$均胜电子(SH600699)\$，对@极品蓝山天越资产说：请问均胜收购的那些资产在国内开拓的较好？做到什么程度了？

[答] 极品蓝山天越资产：

普瑞的业务已经进入国内了 因为普瑞原来的客户主要就是德系车 大众又是国内霸主 工业自动化和机器人 有拿到500强在中国的订单 比如博格华纳和TRW

[问] 图灵的Colossus：

关于\$均胜电子(SH600699)\$，对@极品蓝山天越资产说：15年报3.7亿，16年半年报2.7亿的研发费用都用在哪些项目上？

[答] 极品蓝山天越资产：

这个具体数据 我这里没有 因为证代没提供过 一般来说 都是按照业务板块来分配的吧 相对来说 功能件这块研发投入会少些

[问] 熊市连续跌停板：

关于\$均胜电子(SH600699)\$，对@极品蓝山天越资产说：这次考察，三家公司的在手订单情况如何？今年能维持高增长否？谢谢

[答] 极品蓝山天越资产：

在手订单 证代只说了KSS 有50亿美元订单在手 其他没提供 去年的高增长主要还是靠并表 今年要继续那么高速度肯定不现实

[问] 蝉翼未来：

关于[\\$均胜电子\(SH600699\)\\$](#)，对[@极品蓝山天越资产](#)说：请问均胜这几年收购这么多，商誉有多少？对股价会造成不利影响吗？

[答] 极品蓝山天越资产：

商誉肯定有一堆了 但是具体数据我这里没有 到时看看年报吧 商誉是逐年摊销的 其实对股价有何影响 还是要看并购有没有达到预期 只要达到预期 就不会对股价有影响 超预期的话 更是好事

[问] 蝉翼未来：

关于[\\$均胜电子\(SH600699\)\\$](#)，对[@极品蓝山天越资产](#)说：请问是否了解世界上市值最大的十家汽配公司在什么区间？

[答] 极品蓝山天越资产：

大陆 和博世 营收都是几百亿欧元 我前些天看到过 可能是500-600亿吧 但是市值数据没有

[问] 图灵的Colossus：

关于[\\$均胜电子\(SH600699\)\\$](#)，对[@极品蓝山天越资产](#)说：15年报3.7亿，16年半年报2.7亿的研发费用都用在哪些项目上？

[答] 极品蓝山天越资产：

集成360环视（SVM）盲点摄像机 4通道视频监控 无线连接到便携设备 SVM是标准的ADAS 高级驾驶员辅助系统 应用程序 这个只是在狭窄路段 帮助驾驶员判断跟障碍物距离的系统

[问] 蝉翼未来：

关于[\\$均胜电子\(SH600699\)\\$](#)，对[@极品蓝山天越资产](#)说：请问是否了解世界上市值最大的十家汽配公司在什么区间？

[答] 极品蓝山天越资产：

我查了下德尔福是207美元



[问] irdq\_防守反击：

关于\$均胜电子(SH600699)\$，对@极品蓝山天越资产 说：您好，定增价附近震荡半年，大股东增持2.74亿，收入囊中的KSS做到手软的50亿美元订单，TS道恩和普瑞1+1>2的整合，如果高田拿下，已然一副国际化汽车零部件巨头（主被动安全加智能中控一体化解决方案）的雏形，然而在大部分个股上涨10-30%的大势下，均胜纹丝不动，请问这次调研发现了导致这种情况的原因了吗？是有什么不为人知的原因吗？

[答] 极品蓝山天越资产：

我个人觉得收购高田可能性不大 原因前面说了 股价不涨 多半还是大家觉得心里不踏实 就是花了这么多钱 买了这么多公司 到底能不能给股东真金白银的利润 所以我前面重点还是在讲整合的事情 TS毕竟还是小 跟普瑞整合容易 最大增量还是要看KSS 尤其是能否借力国内车市的增长 你们看华懋科技的分析中 都在说增加一个气囊 能增加多少布的需求，那KSS借助均胜的渠道是否能发力国内呢？还有一点就是近期跟吉利沾边的都涨的好 均胜在这块绯闻太少 因为他原来的产品都比较中高端

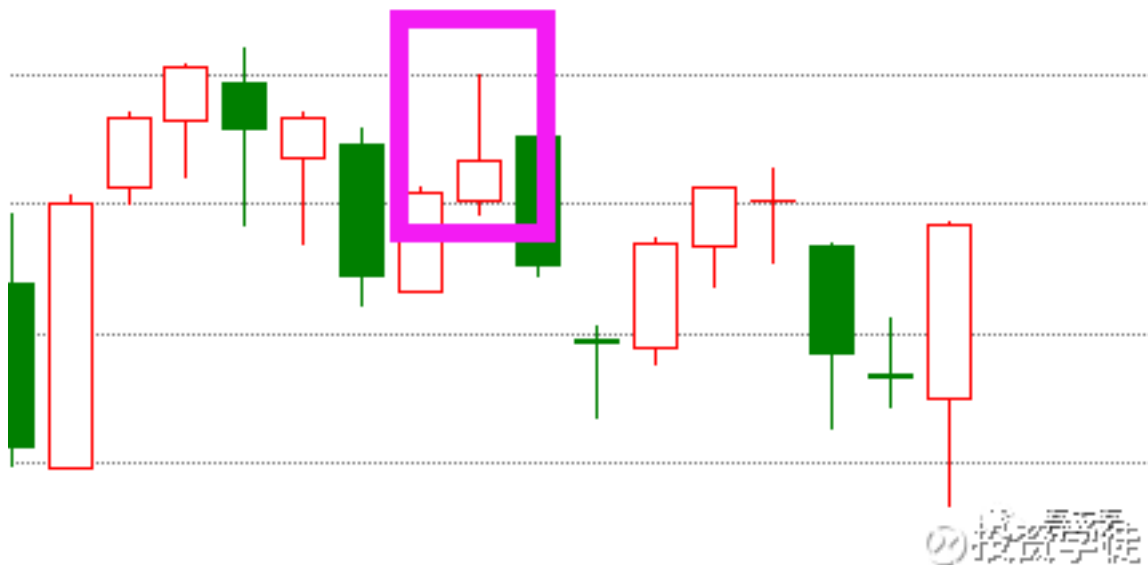
[问] 投资学徒：

今天的走势比较强，先上一张上证指数60分钟图，下降通道指出了今天的支撑位，这个图笔者画过很多次，不在多说。这里需要注意的是图中的4个圈，他们是否有相似之处，这里的走势是否会模仿之前的走势呢？按照之前走势，下影线之后走了8个小时的上升周期，今天走了4个，那么明天是否还是上证周期呢，明天照常来说是会有惯性，应该还是安全周期，但是明天可以考虑高抛做个移仓。



再上一张上证指数日线图，如果明天能够顺利上涨收复下图中的K线，那么就宣告此轮

调整结束，有两个要求，一个是收盘点位高于3月1号的收盘点位，第二个是成交量要大于3月1号成交量。



今天的走势不足之处就是成交量还不够大，所以冲高回落难免，但是明天如果能够补量上涨那么另说，所以有了以上两段的分析。

但是这里哪怕突破了也不能盲目乐观，具体请看2月18号这波行情会持续到什么时候分析。

前面以日线级别的分析为主，但是这里还请读者研读3月7号的文章上证指数60日均线上弯了，不要沉湎于太小的操作周期。

至于创业板，今天的走势也很强，没调整到20天线就开始上涨，由于为期一年的压力线将近，笔者判断创业板的走势可能会仿照中证500指数的走势，即做个矩形整理后在突破压力位，如图所示，但是上涨趋势中，不要随便丢了仓位，忽略指数做个股也是ok的。



这里需要提醒的一点是，如果此轮上涨不够强，深证成指、中小板指、中证500是会再次形成120分钟级别的顶背离，尤其是中证500指数。

操作建议：明天冲高换仓，仓位暂时保持5成左右，重点配置成长股，等待下一路上证确立后开始加仓。

原文链

接：[https://mp.weixin.qq.com/s?\\_\\_biz=Mzl0MjczNDg0NQ==&mid=2247483927&idx=1&=5ffac0f4ee866245dcc890b1e0b99de4&chksm=e9768185de0108935c404c406ba7e3b9c3406f186947bcb9836a02a201990256186b2afc0c#rd](https://mp.weixin.qq.com/s?__biz=Mzl0MjczNDg0NQ==&mid=2247483927&idx=1&=5ffac0f4ee866245dcc890b1e0b99de4&chksm=e9768185de0108935c404c406ba7e3b9c3406f186947bcb9836a02a201990256186b2afc0c#rd)

[答] 极品蓝山天越资产：

转发//

[问] 懿泰资本：

~~~懿泰大盘分析~~~

| 指数分类  | 趋势跟踪 | 卖出信号 | 买入信号 | 建议仓位                                                                                            |
|-------|------|------|------|-------------------------------------------------------------------------------------------------|
| 上证指数  | 横盘整理 | 1    | 3    | 今天各综合指数早盘快速下挫，后在次新股整体走强的带动下，走出V型反转，并有成交量放出，懿泰买入信号均上升到4个，以时间换空间的调整或结束。重点交易品种还是中小板和创业板个股。建议仓位6成仓。 |
| 深证成指  | 横盘整理 | 0    | 4    |                                                                                                 |
| 中小板指  | 上升趋势 | 0    | 4    |                                                                                                 |
| 创业板指  | 横盘整理 | 0    | 4    |                                                                                                 |
| 沪深300 | 横盘整理 | 1    | 3    |                                                                                                 |
| 国证A指  | 横盘整理 | 1    | 4    |                                                                                                 |
| 中证500 | 横盘整理 | 1    | 4    |                                                                                                 |
| 上证50  | 横盘整理 | 1    | 4    |                                                                                                 |

多头趋势：适合做多

横盘整理：适合观望或短线操作

空头趋势：适合空仓

b > ~ ~ ~ 雪球趋势模拟 ~ ~ ~

| 组合持仓   |      |         |         |         |        |       |       |
|--------|------|---------|---------|---------|--------|-------|-------|
| 股票代码   | 股票名称 | 最新价格    | 加权成本    | 收益率     | 持仓比例   | 止损区间  | 行业/题材 |
| 511880 | 银华日利 | 100.690 | 100.140 | 0.55%   | 40.78% |       | 货币基金  |
| 300449 | 汉邦高科 | 40.30   | 45.05   | -10.54% | 13.68% | 40    | 计算机   |
| 300422 | 博世科  | 49.81   | 40.75   | 22.23%  | 11.02% | 48.5  | PPP   |
| 887    | 中鼎股份 | 24.65   | 25.66   | -3.94%  | 10.22% | 24.5  | 汽车    |
| 2448   | 中原内配 | 11.28   | 11.45   | -1.48%  | 9.91%  | 10.92 | 汽车    |
| 603568 | 伟明环保 | 24.54   | 25.30   | -3.00%  | 9.61%  | 24    | PPP   |
|        |      |         |         |         | 95.22% |       |       |

请注意组合持仓里个股的止损止盈价格。

组合交易

|                  |                           |
|------------------|---------------------------|
| 2017.3.13        | 13:26:36 ▾                |
| 双鹭药业<br>SZ002038 | 4.78% → 0%<br>参考成交价 27.42 |

卖出002038双鹭医药，跌破20日均线，卖出4.78%仓位。

组合收益

沪深
现金管理
汽车零部件

?

# -3.77%

总收益

日

0.36%

月

-1.93%

净值

0.9623

总收益排行 (沪深)

跑赢 **45.65%** 组合

寻找价值投资与趋势交易的共振点

### 收益率走势 (创建于 2016.09.19)



~~~懿泰热点追踪~~~

| 强度级别 | 板块名称 | 涨停板个数 | 龙头个股                     |
|------|------|-------|--------------------------|
| 超级强势 | 次新股  | 5     | 吉比特、裕同科技、汇金通             |
| 普通强势 | 锂电池  | 3     | 科恒股份、佛朔科技、当升科技、赣锋锂业、天齐锂业 |
|      | 白酒   | 0     | 泸州老窖、洋河股份、五粮液、伊力特、古井贡    |
| 潜力板块 | 私有化  | 0     | 君正集团、中信国安、国中水务           |
|      | PPP  | 0     | 永清环保、伟明环保、博世科、花王股份       |
|      | 智能机器 | 1     | 汇川技术、劲胜精密、赛为智能、科大智能      |

注：涨停板个数不含未开板新股

#### 次新股

今天进入超级强势板块，我们剔除新股未开板的个股有5只涨停，龙一是吉比特，次新股经过大幅下挫后，激发了市场的操作热情，其中确实不乏一些好的品种，由于次新

股板块新、流通盘小、套牢少等特点，比较容易收集筹码并拉升，目前正好叠加高送转，个股有扩散迹象，重点关注。

选了几个大家可以关注一下，基本是业绩高增长，市盈率较低，底部放量的个股。

|        |      |        |       |       |       |
|--------|------|--------|-------|-------|-------|
| 603886 | 元祖股份 | 33.26  | 1.29  | 4.04  | -0.06 |
| 603868 | 飞科电器 | 48.28  | 1.21  | 2.57  | 0.20  |
| 300552 | 万集科技 | 56.15  | 0.00  | 0.00  | -0.23 |
| 300569 | 天能重工 | 93.81  | 1.24  | 1.34  | 0.02  |
| 603160 | 汇顶科技 | 106.65 | 2.80  | 2.70  | 0.09  |
| 603658 | 安图生物 | 49.04  | -0.14 | -0.28 | 0.24  |
| 002821 | 凯莱英  | 138.41 | 2.79  | 2.06  | 0.10  |
| 300507 | 苏奥传感 | 100.67 | 2.97  | 3.04  | 0.26  |
| 300533 | 冰川网络 | 118.67 | 7.02  | 6.29  | 0.00  |

~~~懿泰A股观察~~~

中小板，是目前最强的板块，今天继续向上突破，但再有80-100点的涨幅后将面临一个很重的横盘区域压力。在该区域或再次进入横盘。



横盘整理：火炬电子

横盘整理转上升趋势：汇顶科技、中信国安、鸿达兴业

横盘整理转下跌趋势：神州长城

懿泰宗旨：不臆测，可预判，紧跟随

重要提示：本报告所引用信息均来自公开资料，我公司对这些信息的准确性及完整性不作任何保证。报告内容及观点仅供参考，不构成任何投资建议。我公司及关联机构可能会持有报告中提到的公司所发行的证券头寸并进行交易。本报告未经许可不得翻版、复制、刊登、发表或引用。

[答] 极品蓝山天越资产：

转发//

(完)

以上内容来自[雪球访谈](#)，想实时关注嘉宾动态？立即[下载雪球客户端](#)关注TA吧！



没别的  
就是比人聪明。



雪球

聪明的投资者都在这里