

雪球访谈

基金经理看多，消费基金还有没有机会？

2022年02月15日

雪球

聪明的投资者都在这里

免责声明

本报告由系统自动生成。所有信息和内容均来源于雪球用户的讨论，雪球不对信息和内容的准确性、完整性作保证，也不保证相关雪球用户拥有所发表内容的版权。报告采纳的雪球用户可能在本报告发出后对本报告所引用之内容做出变更。

雪球提倡但不强制用户披露其交易活动。报告中引用的相关雪球用户可能持有本报告中提到的公司所发行的证券并进行交易，也可能与这些公司或相关利益方发生关系，雪球对此并不承担核实义务。

本报告的观点、结论和建议不构成投资者在投资、法律、会计或税务等方面的任何操作建议。投资者应自主作出投资决策并自行承担投资风险，根据本报告做出的任何决策与雪球和相关雪球用户无关。

股市有风险，入市需谨慎。

版权声明

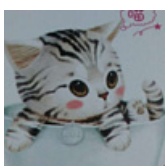
除非另有声明，本报告采用知识共享“署名 3.0 未本地化版本”许可协议进行许可（访问 <http://creativecommons.org/licenses/by/3.0/deed.zh> 查看该许可协议）。



访谈嘉宾



知融



熊思远



lanse001 V 雪球实盘大赛参赛选手

访谈简介

今年以来，A股市场大幅震荡，消费板块也持续调整，中证消费跌了6.08%。去年消费主题基金整体仍表现欠佳，多只基金跌幅超过10%。

但随着在财政政策蓄力和货币宽松预期增强等诸多有利趋势的叠加下，市场有观点认为消费行业估值或已调整到位。更多基金经理开始关注中下游消费和部分疫情受损行业，包括旅游、酒店、餐饮等。

消费目前处于如何位置？你更看好哪支消费基金？本期我们邀请到@知融@熊思远@lanse001做客雪球访谈，与大家共同讨论，快发起提问吧。

[\(进入雪球查看访谈\)](#)

本次访谈相关股票：易方达消费行业(F110022),富国消费主题混合(F519915),汇添富消费行业混合(F000083),汇添富中证主要消费ETF联接(F000248)

以下内容来自[雪球访谈](#)，想实时关注嘉宾动态?立即[下载雪球客户端](#)关注TA吧!

[问] 华夏ETF:

球友们，元宵节快乐

[答] lanse001:

@[华夏ETF](#) 元宵节快乐!

[问] 雪球调研团:

[#2022年雪球元宵灯谜会#](#) 看图猜一雪球调研团调研过的上市公司（加代码）

img class="ke_img"

src="https://xqimg.imedao.com/17efcb4ce3c8ce53fd5a75e0.png!custom660.jpg"

>

[答] lanse001:

[\\$百度集团-SW\(09888\)\\$](#)。

[问] 预测帝柯西:

原帖已被作者删除

[答] lanse001:

本次访谈讨论的是基金，

[问] 假装无聊的xt:

对[@知融](#) [@熊思远](#) [@lanse001](#) 说：家居消费，尤其是软体家具各位老师怎么看呀？

[答] lanse001:

了解不多

[问] Separate-:

对@知融 @熊思远 @lanse001 说：白酒饮料还能看吗？或者您觉得有哪些消费细分板块更看好

[答] lanse001:

白酒，特别是高端白酒是好行业，只是估值贵一些

[问] HHHHOK:

对@知融 @熊思远 @lanse001 说：买基金还是买个股好？颐海国际这类跌出价值的个股是不是比消费基金好很多？

[答] lanse001:

基金和股票各有优势

[问] 我宝儿姐打钱:

对@熊思远 @lanse001 说：旅游和酒店最近回升很好啊，请问怎么看长期逻辑，有对应的基金推荐吗？

[答] lanse001:

长期看疫情何时平息，经济何时恢复。

[问] 玩基idol:

对 @知融，@熊思远，@lanse001 说：有没有投资二三线消费品牌，或者注重细分行业的消费行业基金呢？谢谢

[答] lanse001:

我个人比较看好消费龙头公司，二线消费\$泰达消费红利指数A(F008928)\$，里面有不少二线消费公司[查看图片](#)

[问] 假装无聊的xt:

对@知融 @熊思远 @lanse001 说：家居消费，尤其是软体家具各位老师怎么看呀？

[答] 知融：

和地产行业相关度还是比较高的，消费周期长，长期收益我觉得应该不如消费行业平均水平。

[问] 预测帝柯西：

原帖已被作者删除

[答] 知融：

回答 @预测帝柯西：这只股票没有关注过

[问] Separate-：

对@知融 @熊思远 @lanse001 说：白酒饮料还能看吗？或者您觉得有哪些消费细分板块更看好

[答] 熊思远：

白酒饮料板块，特别是高端酒类板块，从长期来看，依然是这个国家最好的投资板块之一。

从业绩的视角，过去5~10年，高端酒类板块依然维持了15%甚至超过20%的roe，这是超越绝大多数板块的长期资本回报水平。

从产业的视角，高端酒类板块，是消费升级最重要的受益板块，这是特别难得的一点，化妆品的消费升级受益的是欧美日本品牌，汽车的消费升级受益的是德国品牌。但酒类的消费升级，受益的却是本土的高端酒类品牌。

但是从估值的角度来说需要注意，19年和20年，在资金的强烈追捧下，高端酒类板块出现了估值大幅扩张的大行情，所以到21年年初，高端酒类板块来到了历史最高估值水平，并在接下来的一年多迎来了震荡行情。

应该说，高端酒类板块进入了一个业绩依旧稳健，但估值来回震荡的区间，估计会有一些的时间来消化曾经的高估值。在消化这段高估值的期间，市场更多的是

震荡获利的机会，而不是单边上行获利的机会。

等到估值水平能够有一定回归，相信高端酒类品牌，整体水平依然能够走出新高。在这个板块，普通投资者可以关注三个场内基金：[\\$白酒基金LOF\(SZ161725\)\\$](#) [\\$酒ETF\(SH512690\)\\$](#) [\\$食品饮料ETF\(SZ159843\)\\$](#)

[问] 玩基idol:

对 @知融，@熊思远，@lanse001 说：有没有投资二三线消费品牌，或者注重细分行业的消费行业基金呢？谢谢

[答] 熊思远:

一，我的看法是，国内的消费品市场，除了高端白酒，实际上都是二三线消费品牌。这里有一个重要的判断，就是真正的一线消费品牌，是能够通过不断涨价，跑赢通胀并扩张自己的利润率的，他与大众在购买力关联度相对较弱。

但二三线消费品牌的定价权相对没有那么强，相对于价格，对于销售量销售渠道的控制也很重要。

二，国内的绝大多数消费细分赛道，一线品牌都是外资品牌，比如汽车市场的豪华汽车，箱包市场的奢侈品箱包，化妆品市场的高档化妆品。这些领域的一线品牌基本上都是外资品牌，他们同时也是中国经济增长和消费升级的最重要的受益者。除了高端酒类以外，大多数细分赛道上，中国本土品牌仍然处在二三线品牌的地位。

三，但这并不是说二三线品牌没有投资机会，恰恰相反，那些锐意进取，管理层能力突出，激励协调，正在不断扩张的二三线品牌，正是给投资者提供回报的良好机会。

四，从基金的角度来说，选择怎样的基金要看投资者自身的特点，如果能够把握产业周期，可以看看家电，汽车，养殖等等细分赛道。比如[\\$养殖ETF\(SZ159865\)\\$](#)

如果不太能把握产业周期，但是能够承受一定的波动，可以看一看食品饮料，酒类，白酒等周期性相对较弱的赛道。比如[\\$食品饮料ETF\(SZ159843\)\\$](#)

如果不愿意被特定细分行业的周期所困扰，可以看看消费行业的聪明因子 Smart beta基金，最典型的是消费红利指数。[\\$泰达消费红利指数A\(F008928\)\\$](#)

[问] 慢慢变富的乌龟:

对 @知融，@熊思远，@lanse001 说：集采之下的牙科医院，利润下滑，公立医院会不会破坏其长期竞争优势？

[答] lanse001:

了解不多，

[问] 我宝儿姐打钱:

对@熊思远 @lanse001 说：旅游和酒店最近回升很好啊，请问怎么看长期逻辑，有对应的基金推荐吗？

[答] 熊思远:

旅游和酒店行业，看起来是消费升级不错的行业类别，但如果回溯过去5年甚至10年这个行业的回报水平：过去5年来，由于受到疫情的干扰，其行业均衡回报水平接近于0，即使考察过去10年，回报水平也非常有限。与人们印象中的高回报行业有点不相符合，从观察消费行业的角度来说，旅游酒店行业中的有些品类，其实复购率是不高的，人们来了一次不会来第2次，而在大消费行业，由于获取新用户的成本远远高于老用户，没有复购率，就很难谈得上好的回报。还有一些原因，是因为旅游行业真正的获益者，并没有变成一家上市公司，其回报并没有来到资本市场，比如说不愁卖门票的故宫，好单位垄断获益，但并不来到资本市场。

但站在此时此刻，旅游和酒店行业有着特殊的交易性机会，那就是博弈疫情管制，如果疫情管制能够放松或者结束，对于酒店和旅游行业，显然是重大的行业性利好，并会有持续不短的时光，行业资本回报回到均衡水平，而如果疫情控制更加严厉，那么酒店和旅游行业的预期又会受到打击。

从全球投资的视角，欧美的旅游和酒店行业已经出现了很显著的复苏，并正在疫情后持续获益的过程当中。

从中国的视角，疫情管制放松的各种传言和方案已经很多，并刺激整个旅游酒店板块的估值复苏，对于准备博弈疫情管制放松的投资者来说，整个酒店和旅游板块是具备弹性的投资机会（也是风险）。

中证旅游指数有多只跟踪的指数基金，[\\$旅游ETF\(SH562510\)\\$](#)，但要注意，这些

基金包含了大量的航空股，而航空股的波动，除了与需求复苏有关，还与油价紧密相关，是一个更加复杂的趋势。

[问] HHHHOK:

对@知融 @熊思远 @lanse001 说：买基金还是买个股好？颐海国际这类跌出价值的个股是不是比消费基金好很多？

[答] 熊思远:

谁更好？取决于你是怎样的投资者。对于身处某些行业之内，能够优先获取行业信息，并对行业趋势有判断力的投资人来说，当然股票有更好的投资机会。

但对于绝大多数投资者，特别是作为小散投资者来说，基金可能比股票是更加安心的投资。

这里特别是指的长期回报稳健的指数类基金。从业绩回报的角度来说，长期roe水平稳定，或者基金曲线持续稳健向上。这类基金尽管回报水平不一定是最优秀的，但确实是能给散户带来有价值回报的。可以看看\$标普500ETF(SH513500)\$和\$纳指ETF(SH513100)\$这种被全球引为标杆的优秀宽基指数。

在宽基指数基金之外，更有能力，或者说对行业更有判断力的投资者，可以看一看特定的行业指数，比如前面提到的\$食品饮料ETF(SZ159843)\$，或者 Smart beta 聪明因子指数。

这里特别提一下主动型基金，如今国内主动性基金的规模已经9000家左右了，甚至比股票的数量还要大。找到好的基金管理人，和找到好的股票，同样是一件对投资者很有考验的事情。

要根据自己的能力，对投资方向做出合理的判断。

[问] 假装无聊的xt:

对@知融 @熊思远 @lanse001 说：家居消费，尤其是软体家具各位老师怎么看呀？

[答] 熊思远:

家具行业整体上来看，与地产行业的周期紧密关联，如果你能把握地产行业的扩张，收缩，交付周期，也许能够获得超额收益。如果对这种周期没有把握能力，可能大众消费品，比如食品饮料之类的板块是更适合普通消费者的。

[问] 预测帝柯西：

原帖已被作者删除

[答] 熊思远：

我很喜欢他家的乳制品饮料，但今天的访谈关注基金，不涉及个股

[问] TheWisdomofLao-Tzu：

对 @知融，@熊思远，@lanse001 说：朋友，对广誉远怎么看？

[答] lanse001：

这次访谈说的是基金

[问] 慢慢变富的乌龟：

对 @知融，@熊思远，@lanse001 说：集采之下的牙科医院，利润下滑，公立医院会不会破坏其长期竞争优势？

[答] 熊思远：

首先，牙科赛道在我们可见的将来，都是需求持续扩张的赛道，中国的家庭部门花在牙科上的支出，仍然会有稳健的增长。水大才能鱼大，如果你的投资足够长期，判断一条河里能否容下大鱼是重要的。

其次，公立医疗体制最大的问题，是他很难调动供给，或者说调动供给的速度和弹性是非常有缺陷的。从一个地方需要医院，到一个地方建设一座医院，决策和响应都非常地漫长，从住宅到医疗到教育都是如此。所以市场化的牙科医院，依然有巨大的市场空间，来满足这种需要。

不讨论个股的情况下，目前市场上对民营连锁医院龙头的估值之高，依然是非常惊人的，哪怕今年估值下跌了如此之多，他们依然是这个市场上估值最昂贵的大型企业，

这其实也反映了整个市场对这一商业模式的强烈看好。

整个民营连锁医院，或者民营连锁医疗，依然是会持续关注的投资领域，但要特别在意政策风险。（可是哪个行业能不在意政策风险呢？）

牙科有一点点特别，这是一个依赖医生胜于依赖设备或者器材或者牌照的行业，好的牙科医生跳槽或者创业都是不少见的事。

连锁医疗服务领域，已经有很多优秀的公司和个股，相信在可见的将来，这一领域也会有很好的主题类基金。

[问] 慢慢变富的乌龟：

对 @知融，@熊思远，@lanse001 说：如何看通策医疗？

[答] 熊思远：

今天的访谈主要讨论基金，不讨论个股。但我在通策医疗工作过的医生朋友说，看牙的话，去你熟悉的医生那里，而不是去你熟悉的医院那里。

[问] 饕餮海：

今天各大指数均出现了反弹，其中创业板上涨3.09%，然而可转债等权指数在昨日大跌3.10%的基础上，今天继续下跌1.58%。这一意味着今天可转债杀溢价（溢价率收敛）的情况仍在发酵。

那么接下来，这一过程还能持续么？我认为大概率是不能的。原因有三：

第一是整个A股没有出现系统性风险。这和2015年7月以及2018年全年的情况完全不同，市场并没有出现持续的恐慌性抛售。

第二是可转债市场没有出现整体出逃的情况。目前可转债市场的主要参与者持仓构成的大致比例是：原股东（45%）、基金（30%）、保险（10%）、个人投资者及其他（15%）。目前看主要是基金和个人投资者的短期集中抛售。

第三是今天一小部分可转债在早盘杀跌后出现了企稳的迹象，上涨数量较昨日略有增加。

我认为，这两天可转债的大幅波动主要是可转债相关的固收+基金遭遇大额赎回，机构被动大幅减仓所致。大量卖出也导致了可转债估值的剧烈变化，可转债转股价值和溢

价率出现“双杀”，其外在表现就是可转债跌幅远超正股跌幅。

同时，我认为这一过程并没有可持续性，随着可转债的集中抛售过程进入尾声，可转债市场将出现反弹。这个反弹主要是指价格的反弹，而非溢价率。毕竟目前可转债整体估值水平并不算低，在经历了两天的大跌后，可转债的整体估值也仅仅是回到了去年11月份的水平。我预计今年剩下的日子里，可转债市场整体溢价率始终无法突破1月27日创下的45%的峰值（目前市场整体溢价率为36%）。

基于以上的逻辑，今天上午可转债的下跌触发了我的买入交易。昨天我在文章里说过买入的要求，今天实际成交则具备了以下条件：1.今天正股上涨，而转债下跌；2.PB>4；3.交易价格<120元。如果今后可转债市场继续下跌，等我钱花完后就拔电源线，读书看报，等待春暖花开。

Ø新债申购：**NO.9 苏利转债(SH113640)**，对应股票：**苏利股份(SH603585)**

<https://xqimg.imedao.com/17efc2a300288383fe0953cc.png>

(1) 公司概况：主营业务为农药、阻燃剂及其他精细化工产品的研发、生产和销售。
农

药类产品包括百菌清原药、嘧菌酯原药、农药制剂及其他农药类产品；阻燃剂类产品包括十溴二苯乙烷及其他阻燃剂类产品；其他精细化工产品类主要为氢溴酸等产品。

<https://xqimg.imedao.com/17efc2cb84b87573fee55e20.png>

2021年净利润同比增长30%。

(2) 转债概况：总规模9.57211亿元，评级AA-，转股价值99.25元。

(3) 存在风险：销售毛利率持续下降。

(4) 行业对标：国光转债、利民转债。

(5) 总体印象：质地一般。公司负债率低，产能利用率高，但行业发展空间有限。

(6) 认购情况：前六大股东（持股占比70%）承诺将认购可转债。

(7) 中签测算：网上每户中0.01签（91中1）。

(8) 价格估算：我认为可能区间为**118—120元**。

(9) 结论：我会申购。

Ø明日新股：**大族数控(SZ301200)**，我放弃申购。

风险提示：本文所提到的观点仅代表个人的意见，所涉及标的不作推荐，据此买卖，

风险自负。

[答] lanse001:

回复@小EOS: 当年的可分离债的权证溢价更高//@小EOS: 回复@饕餮海: 一直没搞懂, 可转债为什么必须要有溢价, 而且有的溢价非常多。更像是一种约定俗成的击鼓传花, 并没有太大道理

[问] 军工龙头ETF:

#有奖竞猜#

今天2022.2.16, 军工龙头指数(931066)和中证军工指数(399967)收盘后谁表现更好?

- A、军工龙头指数(931066)
- B、中证军工指数(399967)
- C、涨跌幅一样

注: 1、前十位猜对的球友平分奖金, 竞猜截止时间今天下午14:30

2、单用户回答两个及以上答案均视为无效竞猜。

[\\$上证指数\(SH000001\)\\$](#)[\\$军工龙头ETF\(SH512710\)\\$](#)[\\$创业板指\(SZ399006\)\\$](#)

[@蛋卷基金](#) [@今日话题](#)[@青春的泥沼](#) [@持有封基](#)[@望京博格](#)[@月下似是故人来](#)

[@聚沙小财主](#) [@亏掉嫁妆变剩女](#)[@老豆说](#)[@绝望的肥肉花](#) [@量化钢铁侠](#) [@南侠](#)

[@赵云](#)[@身没动心已远](#)[@刘轶南老师](#)[@logxu](#)[@书剑笑傲](#)[@上善山水](#)[@指数基金](#)[@西西定投](#)[@晴空聊基](#)

<https://xqimg.imedao.com/17f0025b755644e3fdbb9752.jpeg>

[答] lanse001:

a

[问] 万家中证红利:

#猜涨跌赢红包#

万家中证红利LOF[\\$万家中证红利LOF\(SZ161907\)\\$](#) 今天收盘表现如何呢? 欢

迎来竞猜该指数今天收盘表现，也许真正的“预言家”就是你哦~

- A、涨幅大于1%
- B、涨幅0.5%-1%
- C、涨幅小于0.5%

请各位球友在留言区给出答案，红利哥将随机选取回答正确的10位球友瓜分28元奖金~

赶紧评论+转发3位好友邀请关注走起，Let' s Go!!!

PS：活动最终解释权归 @万家基金 所有

<https://xqimg.imedao.com/17f00a728bba1fa3fe78ac15.png>

[答] lanse001:

b

[问] 万家中证红利:

#猜涨跌赢红包#

万家中证红利LOF\$万家中证红利LOF(SZ161907)\$ 今天收盘表现如何呢？欢迎来竞猜该指数今天收盘表现，也许真正的“预言家”就是你哦~

- A、涨幅大于1%
- B、涨幅0.5%-1%
- C、涨幅小于0.5%

请各位球友在留言区给出答案，红利哥将随机选取回答正确的10位球友瓜分28元奖金~

赶紧评论+转发3位好友邀请关注走起，Let' s Go!!!

PS：活动最终解释权归 @万家基金 所有

<https://xqimg.imedao.com/17f00a728bba1fa3fe78ac15.png>

[答] lanse001:

b@故事与它1988 @明天会更好i @有缘千里来相见

[问] 银华ETF:

#房地产ETF盛大上市159768# #

来啦~来啦~

房地产ETF（159768）今日盛大上市~

我们先来做个竞猜小活动~

你觉得今日房地产ETF的成交额将会是_____?(保留两位小数)

PS:

1.竞猜时间截止到14:30，猜对的球友将独享或者共享悬赏红包!

2.转发+评论，格式为：[#房地产ETF盛大上市159768#](#) [\\$房地产ETF\(SZ159768\)\\$](#) 的成交额是XXXX

3.将房地产ETF（159768）纳入自选股名单，将额外获得悬赏红包哦

<https://xqimg.imedao.com/17f0050010f9cd33fec10dee.png>

[\\$上证指数\(SH000001\)\\$](#) [\\$创业板指\(SZ399006\)\\$](#)

[答] lanse001:

[#房地产ETF盛大上市159768#](#) [\\$房地产ETF\(SZ159768\)\\$](#) 的成交额是1.88亿

[问] 沪港深红利成长低波:

本周双节齐聚，如果指数能涨红，那就是美事三桩~你觉得本周中证沪港深红利成长低波指数SHS红利成长LV（931157.CSI）是涨是跌？猜对即可瓜分红包！

【参与方式】 关注[@沪港深红利成长低波](#)，转发并评论即可参与活动

【评论格式】 [#景顺长城猜猜猜#](#)+[\\$景顺长城沪港深红利成长低波（F007751）\\$](#)+涨/跌

【评论截止时间】 2月18日12:00

【评奖规则】 答对者平均瓜分58.8元赏金

[\\$上证指数\(SH000001\)\\$](#) [\\$深证成指\(SZ399001\)\\$](#)

[@雪球基金](#) [@今日话题](#) [@东京八十万萝莉教头](#) [@厚积薄发上海](#) [@潍河书生](#)

[@十年论输赢](#) [@沃伦小巴](#) [@静待花开十八载](#) [@雪白血红](#) [@薛定谔家的小](#)

[@猫](#) [@淡定心灵-长识](#) [@飘逸之大肠血](#)

风险提示：景顺长城中证沪港深红利成长低波动指数型基金晨星风险评级为中风险，适合激进型、积极型、稳健型投资者。任何在本文出现的信息（包括但不限于评论、

预测、图表、指标、理论、任何形式的表述等)均只作为参考,投资人须对任何自主决定的投资行为负责。另,本文中的任何观点、分析及预测不构成对阅读者任何形式的投资建议,本公司亦不对因使用本文内容所引发的直接或间接损失负任何责任。我国基金运作时间较短,不能反映股市、债市发展的所有阶段,基金的过往业绩并不预示其未来表现,基金管理人管理的其他基金的业绩并不构成基金业绩表现的保证。基金有风险,请投资者全面认识本基金的风险特征,听取销售机构的适当性意见,结合自身风险承受能力,谨慎投资。投资者应当仔细阅读《基金合同》、《招募说明书》、《基金产品资料概要》等法律文件以详细了解产品信息。

[答] lanse001:

#景顺长城猜猜猜#+\$景顺长城沪港深红利成长低波(F007751)\$+涨

[问] 恒生ETF:

今天(2月16日),恒指高开高走,行业板块多数上涨,资讯科技、非必须消费、医疗保健板块涨幅居前。

截至发帖,恒指涨1.46%,报24711.65。

行情大好,指数猜涨跌来助兴,今日收盘,恒指涨跌幅几何?

活动截止时间:下午15:00。

竞猜格式: #涨跌幅竞猜# +\$恒生指数(HKHSI)\$ +2.08% (小数点后保留两位小数)

<https://xqimg.imedao.com/17f0056b7d19c603fa17d680.png>

[答] lanse001:

#涨跌幅竞猜# +\$恒生指数(HKHSI)\$ +1.3%

[问] 工银瑞信:

1、在交易日15:00后申购场外基金,一般通过哪天的净值来完成份额确认?

- A、当天交易日的净值
- B、第二个交易日的净值

2、【开放题】如果您的孩子今年5岁，打算用孩子的压岁钱投资，在孩子18岁时取出作为孩子的“成年启动金”，你会选择哪一类基金进行投资？

- A、债券型基金
- B、股票型基金
- C、货币型基金

活动时间：即日起至2022年2月20日15:00

悬赏分配方式：

在评论区分别留下以上两道题的答案，注意开放题要文字阐述你选择的原因哦。

关注@工银瑞信并转发至首页，按要求参与且题目均回答正确/合理的球友将均分188元赏金。

最后一点，注意截止日期哦。

[\\$工银核心机遇混合A\(F013341\)\\$](#) [\\$工银医疗保健股票\(F000831\)\\$](#)

[#工银瑞信智慧屋#](#)

<https://xqimg.imedao.com/17f0045c2999bc63fd0b60f3.gif>

【免责声明】

- 1、评论所发布内容必须保证为自有版权，如产生版权纠纷，与工银瑞信无关。
- 2、发帖内容要求使用文明用语，内容和图片积极向上，不能存在违反法律法规、使用不雅语言、恶意评论、人身攻击等情况；严禁抄袭和剽窃，一旦发现将取消获奖资格；对于恶意评论，主办方将保留删除的权利。
- 3、用户在本此发表的所有言论、文章等仅为其个人观点，不代表工银瑞信立场，不构成任何投资建议。用户据此购买相关产品，风险自担。

风险提示：本材料仅作为客户服务材料使用，不构成本公司任何业务的宣传推介材料、投资建议或承诺，也不作为任何法律文件。基金管理人承诺以恪尽职守、诚实信用、谨慎勤勉的原则管理和运用基金资产，但不保证基金盈利及最低收益，基金过往业绩及其净值高低不预示未来业绩表现。投资人投资基金前，应认真阅读《基金合同》、《招募说明书》、《基金产品资料概要》等基金法律文件，并应在全面了解产品情况及听取销售机构适当性意见的基础上，选择适合自身风险承受能力的产品进行投资。市场有风险，投资需谨慎。

[答] lanse001:

1、 B 2、 A

[问] 沪深300增强：

本周前两天大盘波动不定，想要猜出本周是涨是跌还是有点难度的呢~考验球友们技术的时候到啦！

你觉得本周沪深300指数是涨是跌？

参与方式：转发并评论你的回答，关注帐号@沪深300增强，即可参与活动

评论示例： \$沪深300(SH000300)\$ + (涨/跌)

活动时间：即日起至2月18日12：00

评奖规则：活动结束后，所有回答正确的球友将均分奖金

@雪球基金 @今日话题 @朴素的田螺姑娘 @扑克先生-AQ5J @时光倒

流1988 @史诗般的馒头 @校的努力搬砖之路 @砖头财报研究院 @品牌营销

界 @贫民窟的大富翁 @傅喻喻见

\$上证指数(SH000001)\$ \$深证成指(SZ399001)\$

风险提示：景顺长城沪深300指数增强型基金晨星风险评级为中高风险，适合激进型、积极型投资者。任何在本文出现的信息（包括但不限于评论、预测、图表、指标、理论、任何形式的表述等）均只作为参考，投资人须对任何自主决定的投资行为负责。另，本文中的任何观点、分析及预测不构成对阅读者任何形式的投资建议，本公司亦不对因使用本文内容所引发的直接或间接损失负任何责任。我国基金运作时间较短，不能反映股市、债市发展的所有阶段，基金的过往业绩并不预示其未来表现，基金管理人管理的其他基金的业绩并不构成基金业绩表现的保证。基金有风险，请投资者全面认识本基金的风险特征，听取销售机构的适当性意见，结合自身风险承受能力，谨慎投资。投资者应当仔细阅读《基金合同》、《招募说明书》、《基金产品资料概要》等法律文件以详细了解产品信息。

[答] lanse001：

\$沪深300(SH000300)\$ +张

[问] 招商指数家族：

【今日悬赏】最近市场热点此起彼伏，今日大盘走势如何？各位球友们心中是否已经有了预判？参与猜涨跌轻松一下吧~

活动规则：关注招商指数家族+自选家族任一产品即可参与竞猜，活动截至下午2:30

格式参考：[#招商ETF榜首#](#) + [\\$生物医药LOF\(SZ161726\)\\$](#)

<https://xqimg.imedao.com/17f0050da429d0e3fd55229b.png>

[答] lanse001:

[#招商ETF榜首#](#) + [\\$生物医药LOF\(SZ161726\)\\$](#) 今天大盘走势，涨！

[问] 今日话题:

亲爱的球友们，[#老司机硬核测评#](#)第一期——12只固收+基金邀评测 征文活动完美收官了。感谢大家的积极参与！

本次征集活动按照：客观评分（40%）、主观评分（60%），客观评分：根据文章的阅读、转发、评论、点赞、收藏数等；主观评分：雪球组织老司机进行评分。经过评选，本次[#老司机硬核测评#](#)第一期 征集的获奖球友已经产生啦！恭喜以下获奖球友：

一等奖3名（打赏现金666元）：

安信稳健增值C：不败基金的传奇之路 @Valentinompx

南方全天候策略（FOF）投资价值分析 @懒人养基

6只“固收+”基金专业测评与投资攻略！ @基金复基金

二等奖5名（打赏现金366元）：

笔记：哪些基金指标可以指导投资？（固收类） @Polly投资

风格轮动到转换，固收产品或是普通投资者中期最佳选择！ @明大教主

投资固收基金是生活的必备技能 @价投v静水流深

安信稳健增值灵活配置混合C个人评测 @lanse001

从做一个“固收+”组合的角度，如何从这12支基金中优中选优？ @诺依曼Feng

三等奖7名（打赏现金200元）：

12只固收+基金测评，您更喜欢哪只？ @阡陌说

发现一只超强的固收+ @小鱼的储钱罐

不知道“固收+”怎么配？看看公募FOF都买了啥 @韭菜花雪薇薇

大过年的，买点固收+吧 @老豆说

12只热门固收+基金评测 @青瑟只鸟

如何选“固收+基金”？ @ZPVermouth

债基投资思路和招商产业债C测评 @狸子看市场

由于获奖人数有限，除了以上获奖的作品还有许多球友的#老司基硬核测评# 征文文章也十分优秀，请球友们持续关注我们后续的评测活动，期待和大家一起滚个大雪球！

[答] lanse001:

谢谢@今日话题

(完)

以上内容来自雪球访谈，想实时关注嘉宾动态？立即下载雪球客户端关注TA吧！

没别的 就是比人聪明



雪球

聪明的投资者都在这里