



PPT金融 周末研报



By

Michael

08-30-2015

All rights reserved.

目录

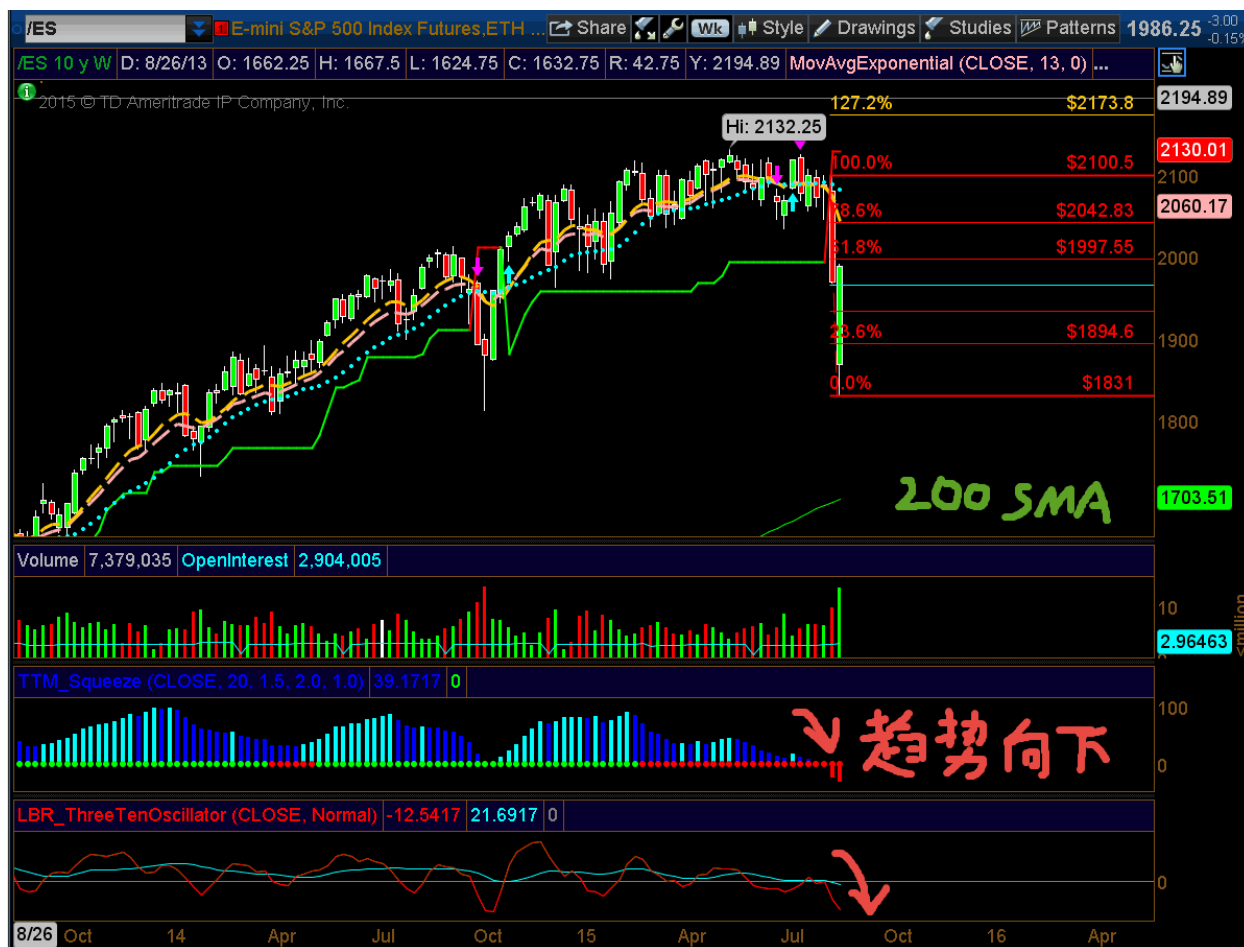
一周期指回顾	2
/ES – E-mini s&p futures	2
/NQ – E-MINI NASDAQ FUTURES	4
/YM – E-MINI DOW JONES INDUSTRIAL AVG FUTURES	6
个股点评	8
SCMP – SUCAMPO PHARMACEUTICALS	8
NFLX – Netflix	9
其他重要的事	9
\$TRIN – ARMS INDEX	9
\$\$KEW – CBOE SKEW INDEX	10
PPT 小金库持仓报告	10

/ES – E-MINI S&P FUTURES

这是日线图。从图中我们可以看到，标普在周一大幅低开，触及盘前下跌 5% 的熔断点，在开盘后曾短暂触及 1831 点，之后强势回弹至周五收盘价 1986.25。1997 这个关口对于下个星期的走势具有重大意义，如果能以强势的成交量站稳 1997 以上，我们或许可以判断市场有较大的上升动能。但是在这个点位，我会预期标普在测试 1997 失败之后，会去重新测试 1831 的低位。



以下是标普的周线图。从周线图内我们可以看到，从三月份开始，标普就在 2035 到 2135 这个区域盘整，市场从而积累了许多的能量，但是，本周暴跌暴涨并没有完全消耗掉此前积累的能量。本周的交易量是从去年 10 月的一波调整以来的最高点，这或许意味着从这星期开始，标普将会进入一个波动非常大的时期。从 TTM_SQUEEZE 和 LBR 这两个技术指标里我们也可以看到，市场动能逐渐调转头，将要往下爆发。



/NQ – E-MINI NASDAQ FUTURES

这是纳斯达克的日线图。从总体的趋势来看，即使周一暴跌后连续 4 天报涨，但是纳斯达克仍然处在下跌的趋势。周五收盘后，纳斯达克稍稍突破了黄金分割点 61.8%，但是我们需要看到更大的交易量和更明显的价格波动来确认这是一个有力突破。如果纳斯达克从这个点位再次强力向上突破，我觉得我们也许能看见 4416-4425 的高点，但是不重新回撤到 4155-4127 会让我觉得非常吃惊。总体来说，我依然看跌。如果在周日晚上的期指市场高开，我会考虑继续加仓看跌的头寸。



这是纳斯达克的周线图。首先需要指出的一点是，纳斯达克跟标普一样，创下了 10 月调整后交易量的新高。不过，从周线图里看来，对 61.8% 区间的突破，并不是那么的引人注目。周线图上的 TTM_SQUEEZE 和 LBR 并没有给出一个像标普般明确的方向指引，TTM_SQUEEZE 仍然处于蓄势待发的状态，而 LBR 则给出了较为强烈的下降信号。除非纳斯达克下周站稳 4425 这个点位，我会“short every rally”，意味着每次的高开我都会加仓看跌的期权。

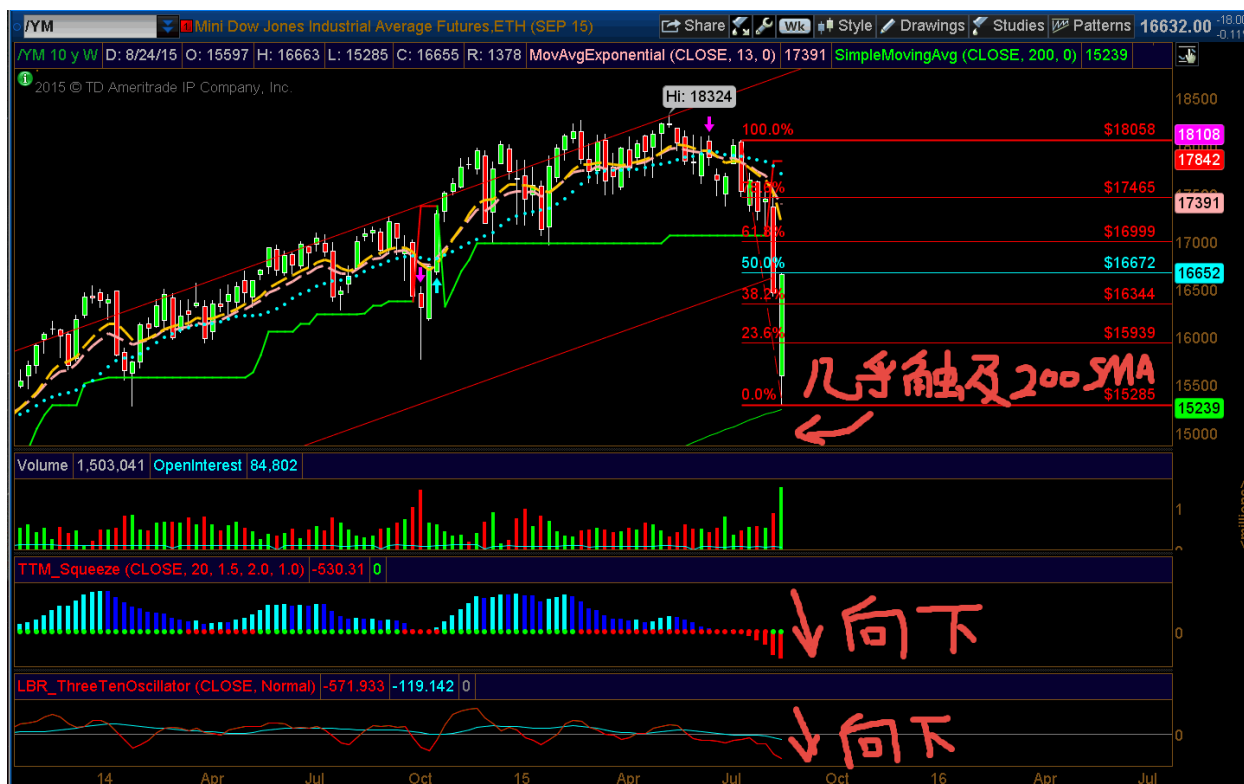


/YM – E-MINI DOW JONES INDUSTRIAL AVG FUTURES

首先还是来看日线图。道指是三大指数里面，熊市形态最为明显的一个。我们可以看见，自从道指在5月18日站上历史高点的18324之后，就一路下滑。而且，与其他两个指数不同的是，标普站上了黄金分割50%的点位，向着61.8%点位前进，纳指稍稍突破了61.8%的位置，而道指仅仅触碰到了50%这个点位。我觉得下周道指将会是非常关键的指数，像我在图里说的，如果不能冲破16674-17000这个区间，其他两个指数也会被道指拖着往下走。



从周线图来看，道指更是熊得不能再熊。第一，周一暴跌的时候，道指几乎触及它的 200 日均线。大家都知道，200 日均线相当于技术分析里的最后一个防线，也是相对来说最硬的一个支撑，我个人非常不看好道指再次往下测试这个支撑。第二，TTM_SQUEEZE 和 LBR 都给出了非常明确的向下信号。尤其是 TTM_SQUEEZE，我们看到从红点变绿点，且向上的蓝柱变成向下的红柱，意味着市场动能已经向下释放。



SCMP – SUCAMPO PHARMACEUTICALS



在我看来，SCMP 在本周是一只特别突出的个股，几乎完全忽略了整个市场总体的走势，是少有的几个在这个恶劣的星期里创出新高的强势个股。我觉得即使它下星期回撤到 21 EMA（24.44），也算是非常合理的技术性回撤，但是在短期内（1-2 星期）由于 TTM_SQUEEZE 给出了一个较为明确的向上信号，我会期待它走到 30-32 块（对应 127.2% 与 161.8% 黄金分割点）的新高。因为由于它刚刚创出新高，即使我知道有技术性回撤的可能，我也不会在这个地方看跌。所以要是它回撤到 21 EMA，我会认为是个买点。

NFLX – NETFLIX



非常强势，非常强势，非常强势（重要的事情说三遍）。如果在这个暴力的市场里我要选一个股票来做多，那一定是NFLX。股价在所有的关键均线之上（8，21，35 EMA），只是8 EMA（黄线）仍稍低于21 EMA（粉线）。我们也可以看见，NFLX短暂测试了78.6%的阻力区间且未能有意义地突破，如果这个区间的阻力失守，NFLX将会成为像SCMP一样的股票，意味着大盘对它的影响将会非常有限。

其他重要的事

\$TRIN – ARMS INDEX

或许有很多朋友还不知道\$TRIN是什么样的一个指标，我在这里简单介绍一下。\$TRIN是一个“预测性”的指标，在1上是看熊，在1下是看牛，而1则是一个平衡的市场。它的计算方法是：

$$\text{\$TRIN} = \left(\frac{\text{上涨的股票/下跌的股票}}{\text{上涨股票的成交量/下跌股票的成交量}} \right)$$

在2.5以上和0.5以下是极端的读数，意味着方向将会反向，想想RSI就明白了。

周五收盘的时候\$STRIN 的读数是 0.92，比较中性与模棱两可。

\$SKEW – CBOE SKEW INDEX

我觉得这个技术指标也可能有很多朋友不知道，那就也一同简单介绍一下。\$SKEW 是建立在 SPX 期权上来描述正态分布尾部风险(tail risk)的一个技术指标。\$SKEW 的波动范围是 100 和 150，100 的读数意味着标普 500 指数的期权的收益期望符合对数正态分布，当\$SKEW 上升，它意味着标普大跌有一个较大的可能性。看看下面的\$SKEW 周线图，可以看见，几次标普的下跌，\$SKEW 都处在一个比较高的位置上。这不代表高于 130 是一定会大跌，只是我们应该至少提醒自己，大跌的可能性呈指数倍增长了。



PPT 小金库持仓报告

在星期五的时候，我买入了两次下周五到期的 SPY 188 PUT，单纯因为我希望能够抢到星期天晚上到星期一开盘的股指期货弱势。如果没有想象中的跌势，这个仓位也非常地小，不足以对我们的小金库造成冲击，最重要的，我是期权的买家，这意味着我最大的损失等于我付出的权利金，所以我可以安心地度过这个周末。